

Dom w klematisach 20 (BN) ver.2

PEŁNOBRANŻOWE ODBICIE LUSTRZANE

Dom do zabudowy bliźniaczej z poddaszem użytkowym

5 pokoi, 1 kuchnia, 2 łazienki, kotłownia, garaż

powierzchnia domu: 100,37 m²
(bez kotłowni, garażu)

powierzchnia garażu: 17,95 m²
powierzchnia kotłowni: 4,09 m²

powierzchnia zabudowy: 87,20 m²

powierzchnia podłóg: 129,01 m²

kubatura: 584,73 m³

wysokość budynku: 8,58 m

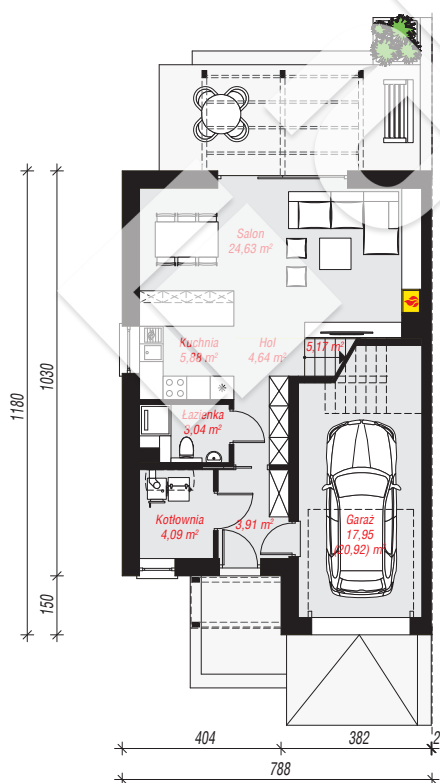
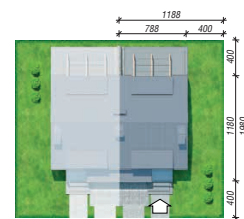
powierzchnia dachu: 94,39 m²

min. wymiary działki: 19,80 x 11,88 m

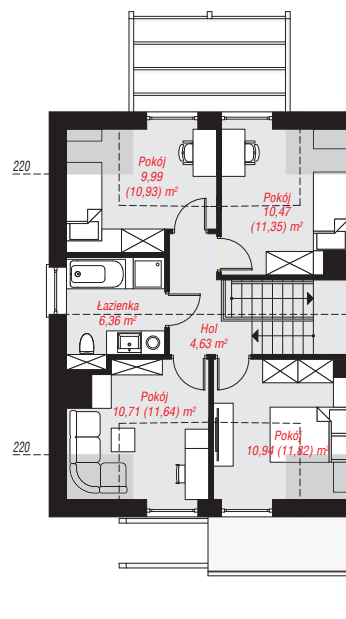
po adaptacji*: 10,88 x 19,80 m
(Likwidacja okien na ścianie bocznej.)

Technologia i konstrukcja

ściany: bloczek z betonu komórkowego H+H 24 cm, styropian Termo Organika 20 cm, tynk; **strop:** płyta żelbetowa; **ścianka kolankowa:** 140 cm; **dach:** dwuspadowy, nachylenie 35 st., więźba drewniana, blacha; **kocioł:** na paliwo stałe + alternatywnie gazowy



PARTER: 69,31 (72,28) m²



PODDASZE: 53,10 (56,73) m²



Do projektu możesz wprowadzić zmiany, na które wyrazimy bezpłatną zgodę.

Zobacz dostępne wersje projektu, wizualizacje wnętrz i zdjęcia z realizacji na www.archon.pl