

Dom w maciejkach 3 (G2)

PEŁNOBRANŻOWE ODBICIE LUSTRZANE

archon
PROJEKTY DOMÓW

Dom jednorodzinny z poddaszem użytkowym
5 pokoi, 1 kuchnia, 3 łazienki, spiżarka, kotłownia,
garderoby, pomieszczenie gospodarcze, garaż

powierzchnia domu: 187,48 m²
(bez kotłowni, garażu)

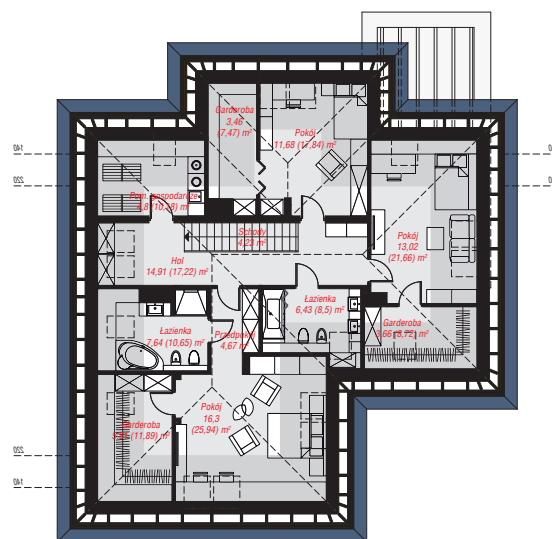
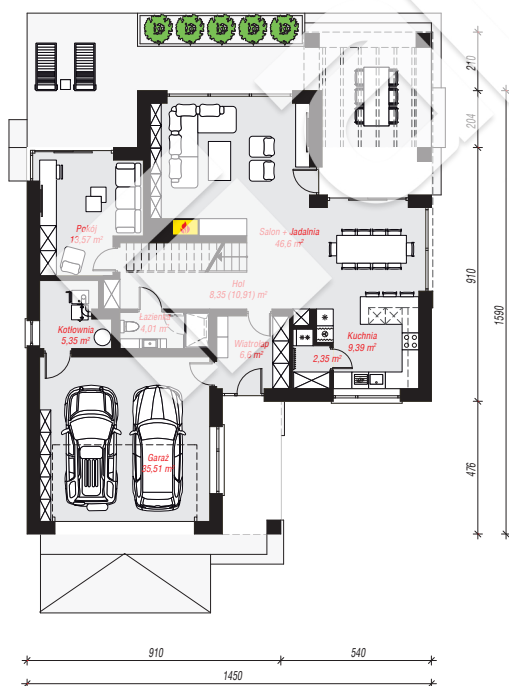
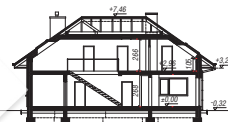
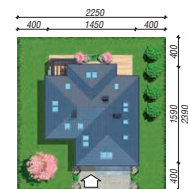
powierzchnia garażu: 35,51 m²
powierzchnia kotłowni: 5,35 m²

powierzchnia zabudowy: 189,38 m²
powierzchnia podłóg: 283,26 m²
kubatura: 1 119,38 m³
wysokość budynku: 7,78 m
powierzchnia dachu: 309,60 m²

min. wymiary działki: 23,90 x 22,50 m
po adaptacji*: 21,50 x 23,90 m
(Likwidacja okien na elewacji bocznej, przesunięcie okien dachowych na bocznej połaci.)

Technologia i konstrukcja

ściany: pustak ceramiczny Porotherm 25 cm, styropian Termo Organika 20 cm, tynk; **strop:** płyta żelbetowa;
ścianka kolankowa: 105 cm; **dach:** czterospadowy, nachylenie 35 st., więźba drewniana, dachówka ceramiczna, okno dachowe 3; **kocioł:** na paliwo stałe + alternatywnie gazowy



PARTER: 131,73 (134,29) m²

PODDASZE: 96,61 (148,97) m²



Do projektu możesz wprowadzić zmiany, na które wyrazimy bezpłatną zgodę.

Zobacz dostępne wersje projektu, wizualizacje wnętrz i zdjęcia z realizacji na www.archon.pl