

Dom w strelacjach

PEŁNOBRANŻOWE ODBICIE LUSTRZANE

Dom jednorodzinny z poddaszem użytkowym
5 pokoi, 1 kuchnia, 2 łazienki, spiżarka, kotłownia,
garderoby

powierzchnia domu: 127,22 m²
(bez kotłowni)

powierzchnia kotłowni: 3,83 m²

powierzchnia zabudowy: 99,63 m²

powierzchnia podłóg: 149,33 m²

kubatura: 665,79 m³

wysokość budynku: 8,62 m

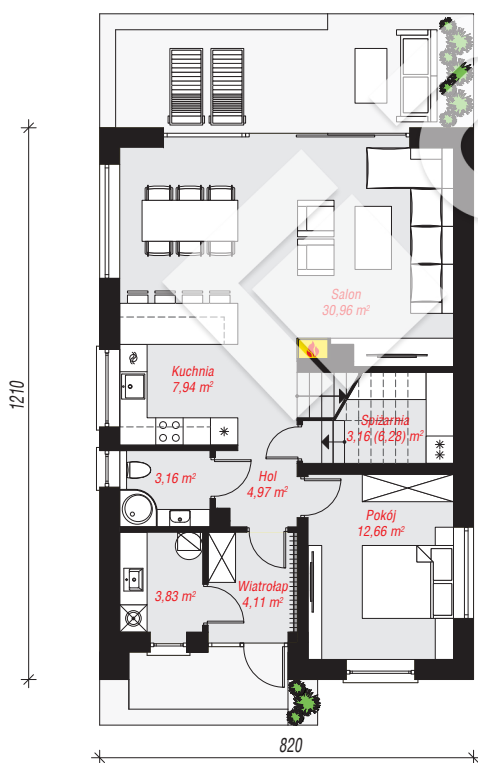
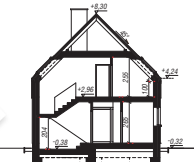
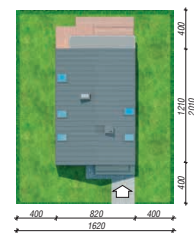
powierzchnia dachu: 140,30 m²

min. wymiary działki: 20,10 x 16,20 m

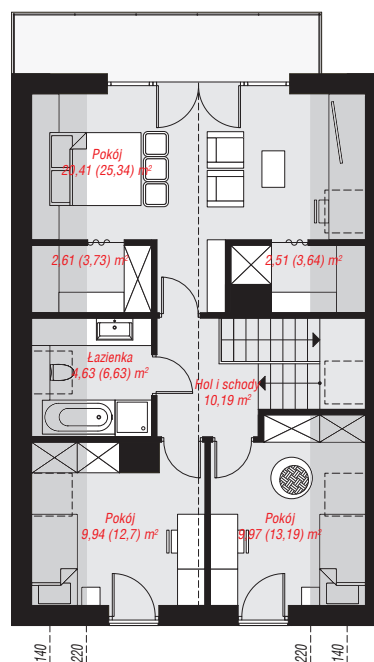
po adaptacji*: 12,70 x 20,10 m
(Likwidacja okien na bocznych ścianach budynku oraz okien dachowych.)

Technologia i konstrukcja

ściany: bloczek z betonu komórkowego H+H 24 cm, styropian Termo Organika 20 cm, tynk; **strop:** płyta żelbetowa; **ścianka kolankowa:** 100 cm; **dach:** dwuspadowy, nachylenie 45 st., więźba drewniana, blacha, okno dachowe 4; **kocioł:** gazowy, możliwość zamiany na paliwo stałe po adaptacji (pow. kotłowni do 6m²)



PARTER: 70,79 (73,91) m²



PODDASZE: 60,26 (75,42) m²



Do projektu możesz wprowadzić zmiany,
na które wyrazimy bezpłatną zgodę.

Zobacz dostępne wersje projektu,
wizualizacje wnętrz i zdjęcia z realizacji
na www.archon.pl