

# Dom w goździkowcach 2

Dom jednorodzinny z poddaszem użytkowym  
6 pokoi, 1 kuchnia, 2 łazienki, spiżarka, kotłownia,  
pralnia, garderoby, garaż

**powierzchnia domu:** 139,68 m<sup>2</sup>  
(bez kotłowni, garażu)

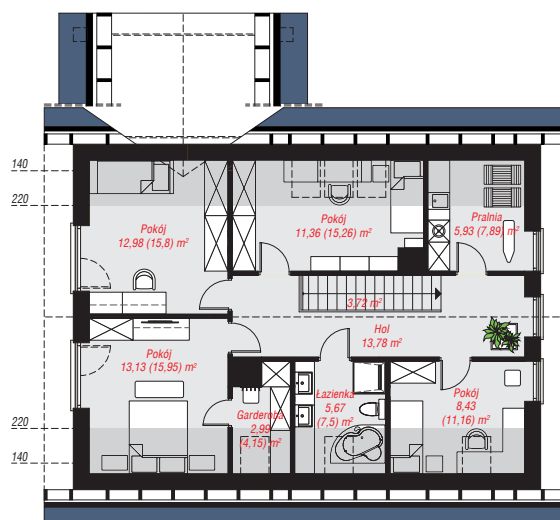
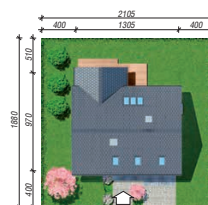
powierzchnia garażu: 19,38 m<sup>2</sup>  
powierzchnia kotłowni: 7,75 m<sup>2</sup>

powierzchnia zabudowy: 123,55 m<sup>2</sup>  
powierzchnia podłóg: 186,37 m<sup>2</sup>  
kubatura: 818,59 m<sup>3</sup>  
wysokość budynku: 8,68 m  
powierzchnia dachu: 236,80 m<sup>2</sup>

min. wymiary działki: 18,80 x 21,05 m  
po adaptacji\*: 20,85 x 17,50 m  
(Likwidacja wykusza w kuchni, skrócenie zadaszenia tarasu  
oraz przesunięcie słupów.)

## Technologia i konstrukcja

**ściany:** bloczek z betonu komórkowego H+H 24 cm,  
styropian Termo Organika 20 cm, tynk; **strop:** płyta  
żelbetowa; **ścianka kolankowa:** 115 cm; **dach:**  
dwuspadowy, nachylenie 40 st., 30 st., więźba  
drewniana, dachówka ceramiczna, okno dachowe 3;  
**kocioł:** na paliwo stałe + alternatywnie gazowy



PARTER: 88,79 (91,12) m<sup>2</sup>

PODDASZE: 78,02 (95,25) m<sup>2</sup>



Do projektu możesz wprowadzić zmiany,  
na które wyrazimy bezpłatną zgodę.

Zobacz dostępne wersje projektu,  
wizualizacje wnętrz i zdjęcia z realizacji  
na [www.archon.pl](http://www.archon.pl)