

Dom w żeńszeniu (G2P)

Dom jednorodzinny z poddaszem użytkowym
6 pokoi, 1 kuchnia, 3 łazienki, spiżarka, toaleta,
kotłownia, pralnia, garderoby, pomieszczenie
gospodarcze, garaż, piwnica

powierzchnia domu: 177,26 m²
(bez garażu, piwnic)

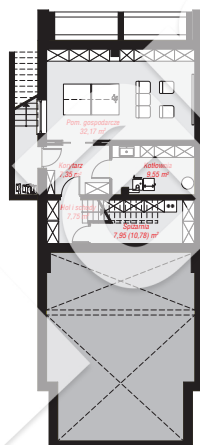
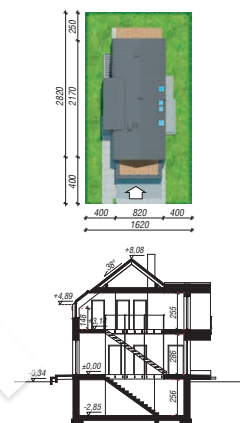
powierzchnia garażu: 39,72 m²
powierzchnia piwnic: 64,77 m²

powierzchnia zabudowy: 163,05 m²
powierzchnia podłóg: 294,81 m²
kubatura: 1 288,53 m³
wysokość budynku: 8,42 m
powierzchnia dachu: 202,60 m²

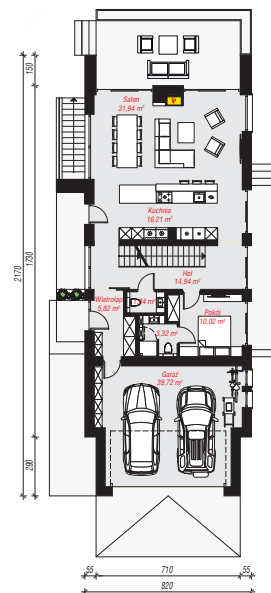
min. wymiary działki: 28,20 x 16,20 m

Technologia i konstrukcja

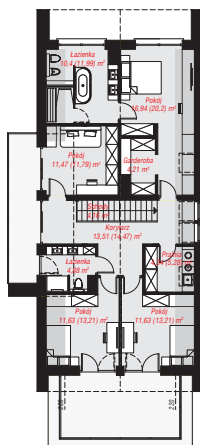
ściany: pustak ceramiczny Porotherm 25 cm, styropian Termo Organika 20 cm, tynk; **strop:** płyta żelbetowa;
ścianka kolankowa: 148 cm; **dach:** dwuspadowy,
nachylenie 38 st., więźba drewniana, blacha, okno
dachowe 3; **kocioł:** na paliwo stałe + alternatywnie
gazowy



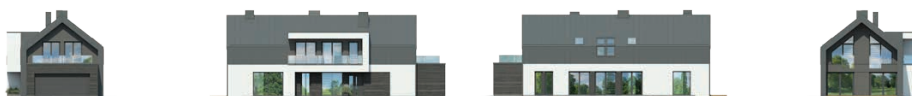
PIWNICA: 64,77 (67,60) m²



PARTER: 123,81 (0,00) m²



PODDASZE: 93,17 (103,40) m²



Do projektu możesz wprowadzić zmiany,
na które wyrazimy bezpłatną zgodę.

Zobacz dostępne wersje projektu,
wizualizacje wnętrz i zdjęcia z realizacji
na www.archon.pl