

Dom w cyklamenach 3 (B) ver.3

PEŁNOBRANŻOWE ODBICIE LUSTRZANE

archon
PROJEKTY DOMÓW

Dom do zabudowy bliźniaczej z poddaszem

użytkowym

4 pokoje, 1 kuchnia, 1 łazienka, toaleta, kotłownia, garderoby, garaż

powierzchnia domu: 109,59 m²
(bez kotłowni, garażu)

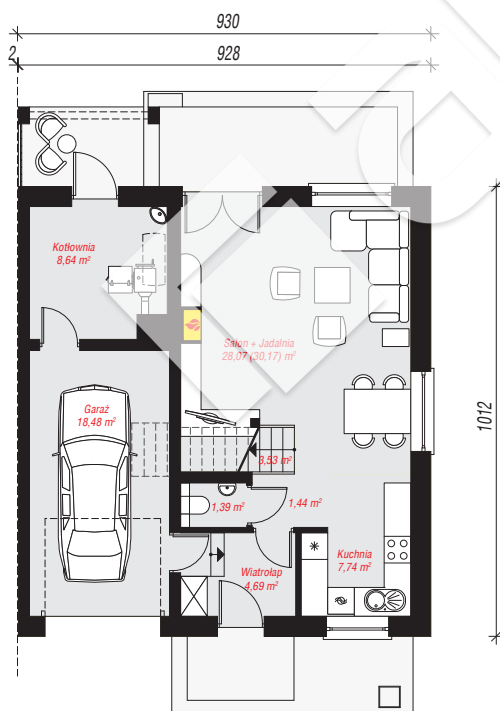
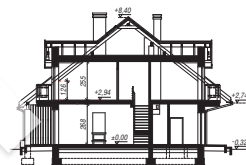
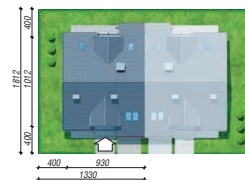
powierzchnia garażu: 18,48 m²
powierzchnia kotłowni: 8,64 m²

powierzchnia zabudowy: 94,40 m²
powierzchnia podłóg: 144,81 m²
kubatura: 654,53 m³
wysokość budynku: 8,72 m
powierzchnia dachu: 166,30 m²

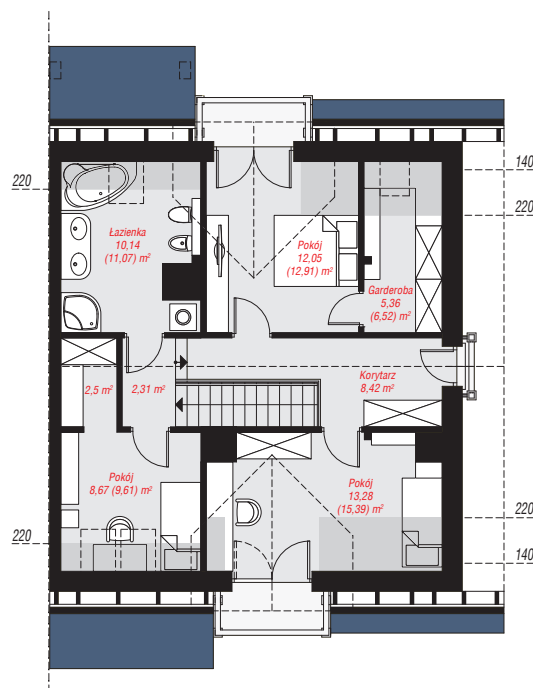
min. wymiary działki: 18,12 x 13,30 m
po adaptacji*: 10,80 x 18,12 m
(Likwidacja okien w ścianie bocznej, skrócenie okapu.)

Technologia i konstrukcja

ściany: pustak ceramiczny Porotherm 25 cm, styropian Termo Organika 20 cm, tynk; **strop:** płyta żelbetowa; **ścianka kolankowa:** 126 cm; **dach:** dwuspadowy, nachylenie 38 st., więźba drewniana, dachówka ceramiczna, okno dachowe 3; **kocioł:** na paliwo stałe + alternatywnie gazowy



PARTER: 73,98 (76,08) m²



PODDASZE: 62,73 (68,73) m²



Do projektu możesz wprowadzić zmiany, na które wyrazimy bezpłatną zgodę.

Zobacz dostępne wersje projektu, wizualizacje wnętrz i zdjęcia z realizacji na www.archon.pl