

Dom w klematisach 24

PEŁNOBRANŻOWE ODBICIE LUSTRZANE

archon
PROJEKTY DOMÓW

Dom jednorodzinny piętrowy
5 pokoi, 1 kuchnia, 2 łazienki, kotłownia, garaż

powierzchnia domu: 103,29 m²
(bez kotłowni, garażu)

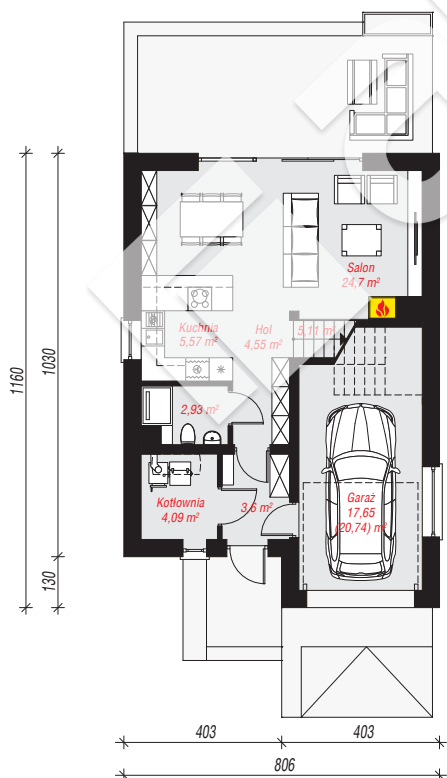
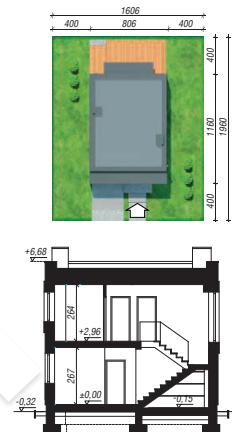
powierzchnia garażu: 17,65 m²
powierzchnia kotłowni: 4,09 m²

powierzchnia zabudowy: 88,65 m²
powierzchnia podłóg: 128,12 m²
kubatura: 619,88 m³
wysokość budynku: 7,00 m
powierzchnia dachu: 81,00 m²

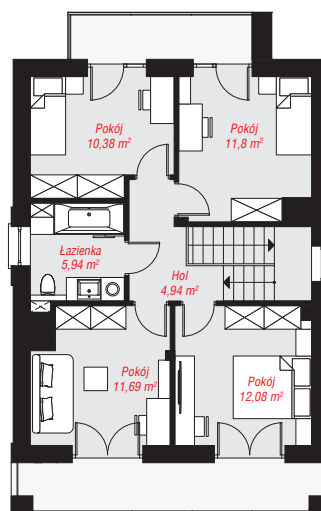
min. wymiary działki: 19,60 x 16,06 m
po adaptacji*: 14,06 x 19,60 m
(Likwidacja okien na elewacjach bocznych.)

Technologia i konstrukcja

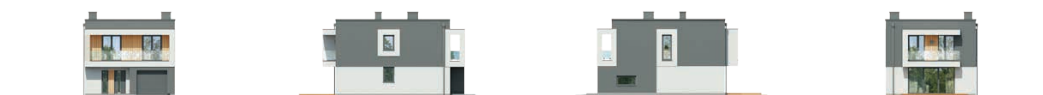
ściany: bloczek z betonu komórkowego H+H 24 cm, styropian Termo Organika 20 cm, tynk; **strop:** płyta żelbetowa; **dach:** płaski, papa termozgrzewalna, okno dachowe 3; **kocioł:** na paliwo stałe + alternatywnie gazowy



PARTER: 68,20 (71,29) m²



PIĘTRO: 56,83 (0,00) m²



Do projektu możesz wprowadzić zmiany, na które wyrazimy bezpłatną zgodę.

Zobacz dostępne wersje projektu, wizualizacje wnętrz i zdjęcia z realizacji na www.archon.pl