

# Dom w felicity (G2P)

Dom jednorodzinny z poddaszem użytkowym  
7 pokoi, 1 kuchnia, 4 łazienki, spiżarka, kotłownia,  
pralnia, garderoby, pomieszczenie gospodarcze,  
antresola, garaż, piwnica, strych

**powierzchnia domu:** 177,92 m<sup>2</sup>  
(bez garażu, strychu, piwnic)

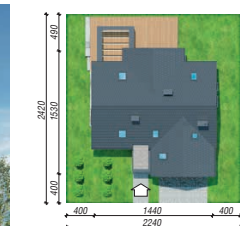
**powierzchnia garażu:** 35,42 m<sup>2</sup>  
**powierzchnia piwnicy:** 100,14 m<sup>2</sup>  
**powierzchnia strychu:** 12,84 m<sup>2</sup>

**powierzchnia zabudowy:** 172,24 m<sup>2</sup>  
**powierzchnia podłóg:** 357,90 m<sup>2</sup>  
**kubatura:** 1 399,40 m<sup>3</sup>  
**wysokość budynku:** 8,16 m  
**powierzchnia dachu:** 278,90 m<sup>2</sup>

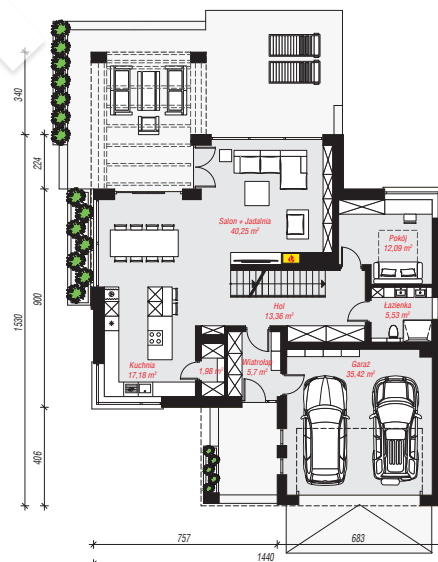
**min. wymiary działki:** 24,20 x 22,40 m  
**po adaptacji\*:** 22,40 x 23,30 m  
(Modyfikacja pergoli)

## Technologia i konstrukcja

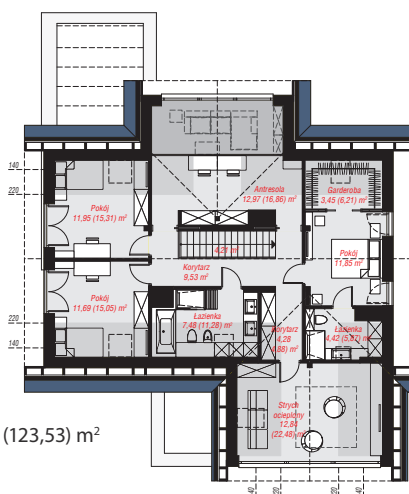
**ściany:** bloczek z betonu komórkowego H+H 24 cm,  
styropian Termo Organika 20 cm, tynk; **strop:** płyta  
żelbetowa; **ścianka kolankowa:** 110 cm; **dach:**  
dwuspadowy, nachylenie 38 st., więźba drewniana,  
dachówka ceramiczna, okno dachowe 4; **kocioł:** na  
paliwo stałe + alternatywnie gazowy



**PIWNICA:** 100,14 (102,86) m<sup>2</sup>



**PARTER:** 131,51 (0,00) m<sup>2</sup>



**PODDASZE:** 94,67 (123,53) m<sup>2</sup>



Do projektu możesz wprowadzić zmiany,  
na które wyrazimy bezpłatną zgodę.

Zobacz dostępne wersje projektu,  
wizualizacje wnętrz i zdjęcia z realizacji  
na [www.archon.pl](http://www.archon.pl)