

Dom w felicity (G2P)

PEŁNOBRANŻOWE ODBICIE LUSTRZANE

Dom jednorodzinny z poddaszem użytkowym
7 pokoi, 1 kuchnia, 4 łazienki, spiżarka, kotłownia,
pralnia, garderoby, pomieszczenie gospodarcze,
antresola, garaż, piwnica, strych

powierzchnia domu: 177,92 m²
(bez garażu, strychu, piwnic)

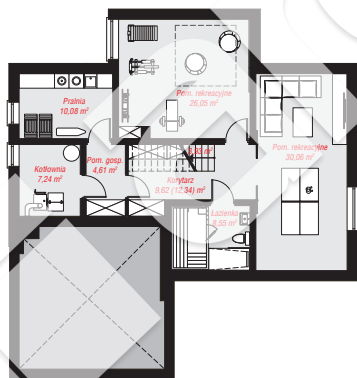
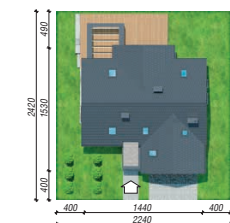
powierzchnia garażu: 35,42 m²
powierzchnia piwnicy: 100,14 m²
powierzchnia strychu: 12,84 m²

powierzchnia zabudowy: 172,24 m²
powierzchnia podłóg: 357,90 m²
kubatura: 1 399,40 m³
wysokość budynku: 8,16 m
powierzchnia dachu: 278,90 m²

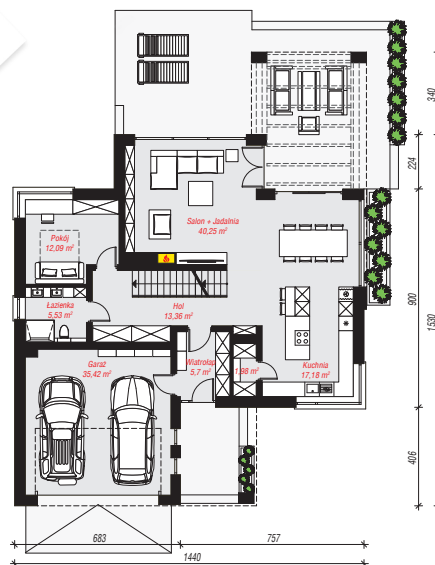
min. wymiary działki: 24,20 x 22,40 m
po adaptacji*: 22,40 x 23,30 m
(Modyfikacja pergoli)

Technologia i konstrukcja

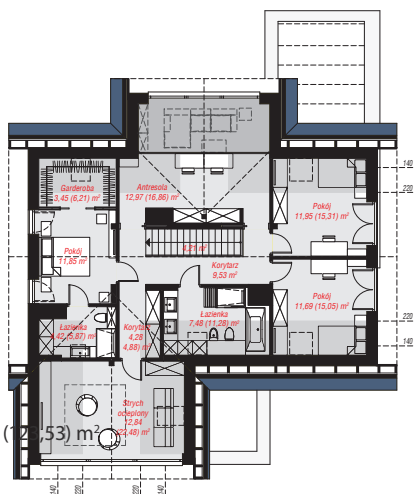
ściany: bloczek z betonu komórkowego H+H 24 cm,
styropian Termo Organika 20 cm, tynk; **strop:** płyta
żelbetowa; **ścianka kolankowa:** 110 cm; **dach:**
dwuspadowy, nachylenie 38 st., więźba drewniana,
dachówka ceramiczna, okno dachowe 4; **kocioł:** na
paliwo stałe + alternatywnie gazowy



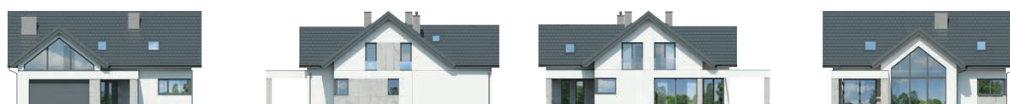
PIWNICA: 100,14 (102,86) m²



PARTER: 131,51 (0,00) m²



PODDASZE: 94,67 (22,53) m²



Do projektu możesz wprowadzić zmiany,
na które wyrazimy bezpłatną zgodę.

Zobacz dostępne wersje projektu,
wizualizacje wnętrz i zdjęcia z realizacji
na www.archon.pl