

Dom przy skwerze 3 (R2BA)

Dom dwurodzinny do zabudowy bliźniaczej
piętrowy
6 pokoi, 2 kuchnie, 2 łazienki

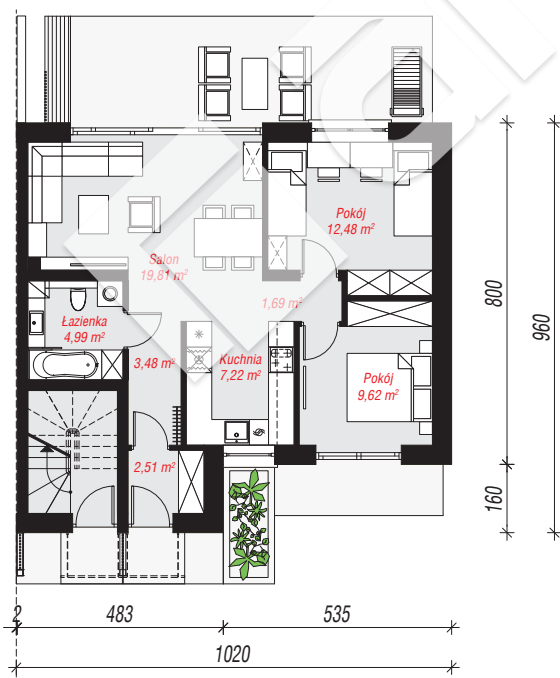
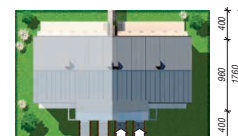
powierzchnia domu: 131,67 m²

powierzchnia zabudowy: 89,76 m²
powierzchnia podłóg: 134,20 m²
kubatura: 677,56 m³
wysokość budynku: 8,53 m
powierzchnia dachu: 106,50 m²

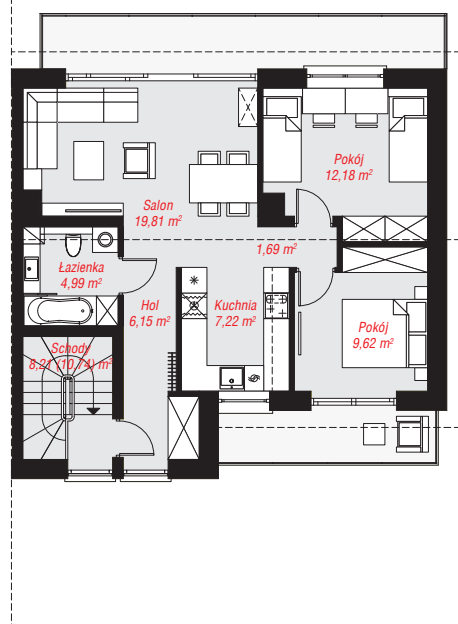
min. wymiary działki: 17,60 x 13,20 m

Technologia i konstrukcja

ściany: pustak ceramiczny Porotherm 25 cm, styropian Termo Organika 20 cm, tynk; **strop:** płyta żelbetowa;
dach: dwuspadowy, nachylenie 30 st., więźba drewniana, blacha; **kocioł:** piecyki gazowe w mieszkaniach



PARTER: 61,80 (0,00) m²



PIĘTRO: 69,87 (72,40) m²



Do projektu możesz wprowadzić zmiany, na które wyrazimy bezpłatną zgodę.

Zobacz dostępne wersje projektu, wizualizacje wnętrz i zdjęcia z realizacji na www.archon.pl