

Dom w klematisach 9 (AB) ver.3

PEŁNOBRANŻOWE ODBICIE LUSTRZANE

archon
PROJEKTY DOMÓW

Dom do zabudowy bliźniaczej z poddaszem użytkowym

5 pokoi, 1 kuchnia, 1 łazienka, kotłownia, garaż

powierzchnia domu: 98,17 m²
(bez kotłowni, garażu)

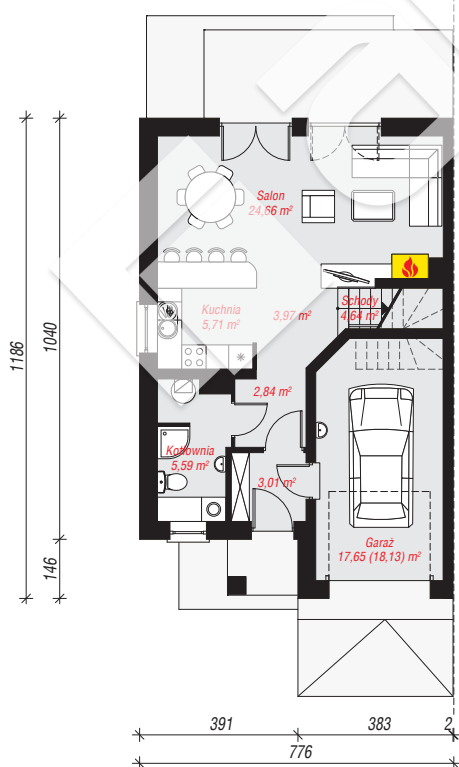
powierzchnia garażu: 17,53 m²
powierzchnia kotłowni: 5,59 m²

powierzchnia zabudowy: 89,27 m²
powierzchnia podłóg: 129,47 m²
kubatura: 578,07 m³
wysokość budynku: 8,28 m
powierzchnia dachu: 137,85 m²

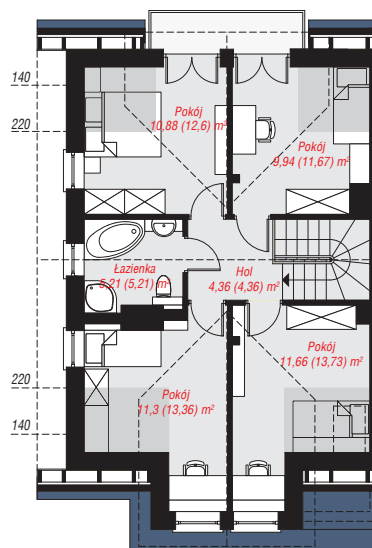
min. wymiary działki: 19,86 x 11,76 m
po adaptacji*: 9,26 x 11,86 m
(Likwidacja okien w ścianie bocznej.)

Technologia i konstrukcja

ściany: bloczek z betonu komórkowego YTONG 24 cm, styropian Termo Organika 20 cm, tynk; **strop:** płyta żelbetowa; **ścianka kolankowa:** 109 cm; **dach:** dwuspadowy, nachylenie 35 st., więźba drewniana, dachówka ceramiczna, okno dachowe 4; **kocioł:** gazowy



PARTER: 67,94 (68,54) m²



PODDASZE: 53,35 (60,93) m²



Do projektu możesz wprowadzić zmiany, na które wyrazimy bezpłatną zgodę.

Zobacz dostępne wersje projektu, wizualizacje wnętrz i zdjęcia z realizacji na www.archon.pl