

# Dom w renklodach 6 (G2)

PEŁNOBRANŻOWE ODBICIE LUSTRZANE

Dom jednorodzinny parterowy  
4 pokoje, 1 kuchnia, 2 łazienki, spiżarka, kotłownia,  
garderoby, garaż

**powierzchnia domu:** 122,58 m<sup>2</sup>  
(bez kotłowni, garażu)

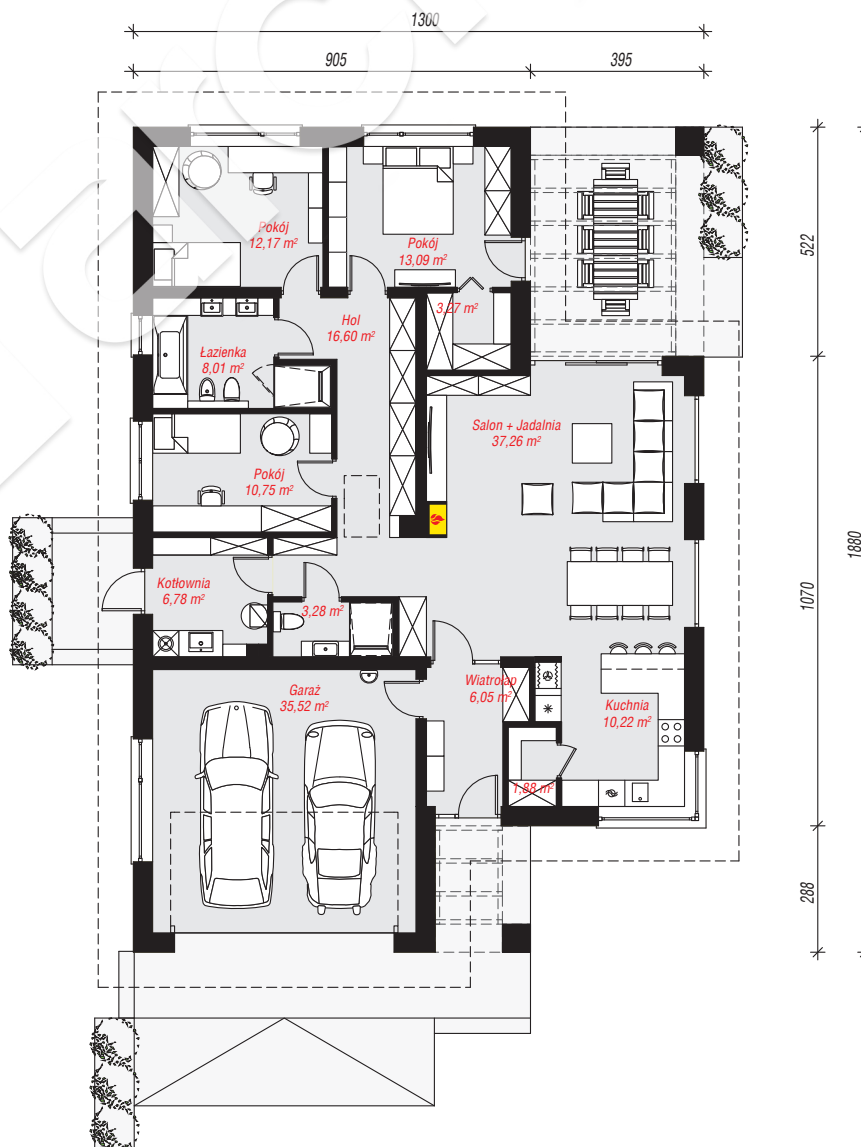
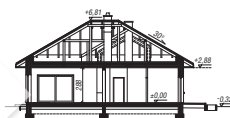
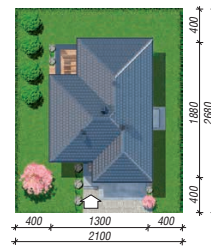
**powierzchnia garażu:** 35,52 m<sup>2</sup>  
**powierzchnia kotłowni:** 6,78 m<sup>2</sup>

**powierzchnia zabudowy:** 206,79 m<sup>2</sup>  
**powierzchnia podłóg:** 164,88 m<sup>2</sup>  
**kubatura:** 1 071,02 m<sup>3</sup>  
**wysokość budynku:** 7,13 m  
**powierzchnia dachu:** 299,80 m<sup>2</sup>

**min. wymiary działki:** 26,80 x 21,00 m  
**po adaptacji\*:** 21,00 x 25,80 m  
(Zmiana lokalizacji okien w pokojach na elewacji tylnej.)

## Technologia i konstrukcja

**ściany:** bloczek z betonu komórkowego H+H 24 cm, styropian Termo Organika 20 cm, tynk; **strop:** płyta żelbetowa; **dach:** czterospadowy, nachylenie 30 st., więźba drewniana, dachówka ceramiczna; **kocioł:** gazowy, możliwość zamiany na paliwo stałe po adaptacji (pow. kotłowni powyżej 6m<sup>2</sup>)



PARTER: 164,88 (0,00) m<sup>2</sup>

Do projektu możesz wprowadzić zmiany,  
na które wyrazimy bezpłatną zgodę.

Zobacz dostępne wersje projektu,  
wizualizacje wnętrz i zdjęcia z realizacji  
na [www.archon.pl](http://www.archon.pl)

