

Willa Julia 9 (B)

PEŁNOBRANŻOWE ODBICIE LUSTRZANE

Dom do zabudowy bliźniaczej piętrowy
5 pokoi, 1 kuchnia, 2 łazienki, kotłownia,
garderoby, garaż

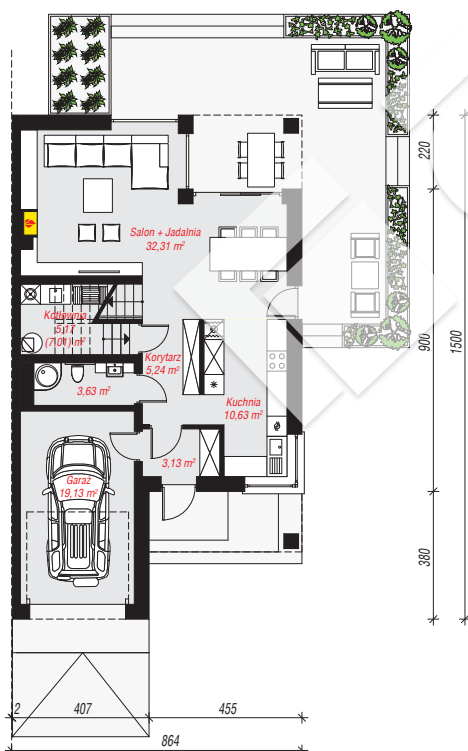
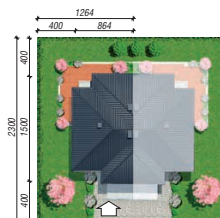
powierzchnia domu: 141,93 m²
(bez kotłowni, garażu)

powierzchnia garażu: 19,13 m²
powierzchnia kotłowni: 5,17 m²

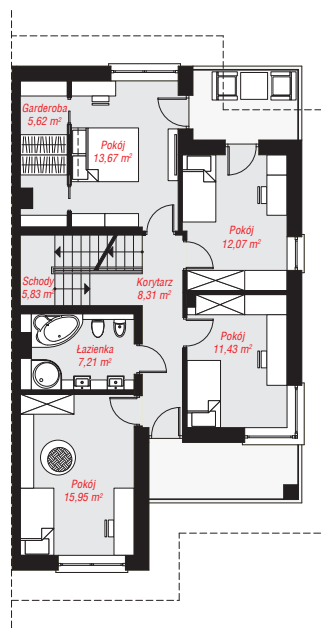
powierzchnia zabudowy: 113,70 m²
powierzchnia podłóg: 168,07 m²
kubatura: 939,30 m³
wysokość budynku: 9,68 m
powierzchnia dachu: 158,93 m²
min. wymiary działki: 23,00 x 12,64 m

Technologia i konstrukcja

ściany: bloczek z betonu komórkowego H+H 24 cm, styropian Termo Organika 20 cm, tynk; **strop:** płyta żelbetowa; **dach:** czterospadowy, nachylenie 25 st., więźba drewniana, dachówka ceramiczna; **kocioł:** gazowy, możliwość zamiany na paliwo stałe po adaptacji (pow. kotłowni do 6m2)



PARTER: 79,24 (81,08) m²



PIĘTRO: 86,99 (0,00) m²



Do projektu możesz wprowadzić zmiany,
na które wyrazimy bezpłatną zgodę.

Zobacz dostępne wersje projektu,
wizualizacje wnętrz i zdjęcia z realizacji
na www.archon.pl