

Dom w calandivach (G2)

PEŁNOBRANŻOWE ODBICIE LUSTRZANE

Dom jednorodzinny parterowy
5 pokoi, 1 kuchnia, 2 łazienki, spiżarka, pralnia,
garderoby, garaż

powierzchnia domu: 126,42 m²
(bez garażu)

powierzchnia garażu: 36,24 m²

powierzchnia zabudowy: 210,85 m²

powierzchnia podłóg: 162,66 m²

kubatura: 1 053,92 m³

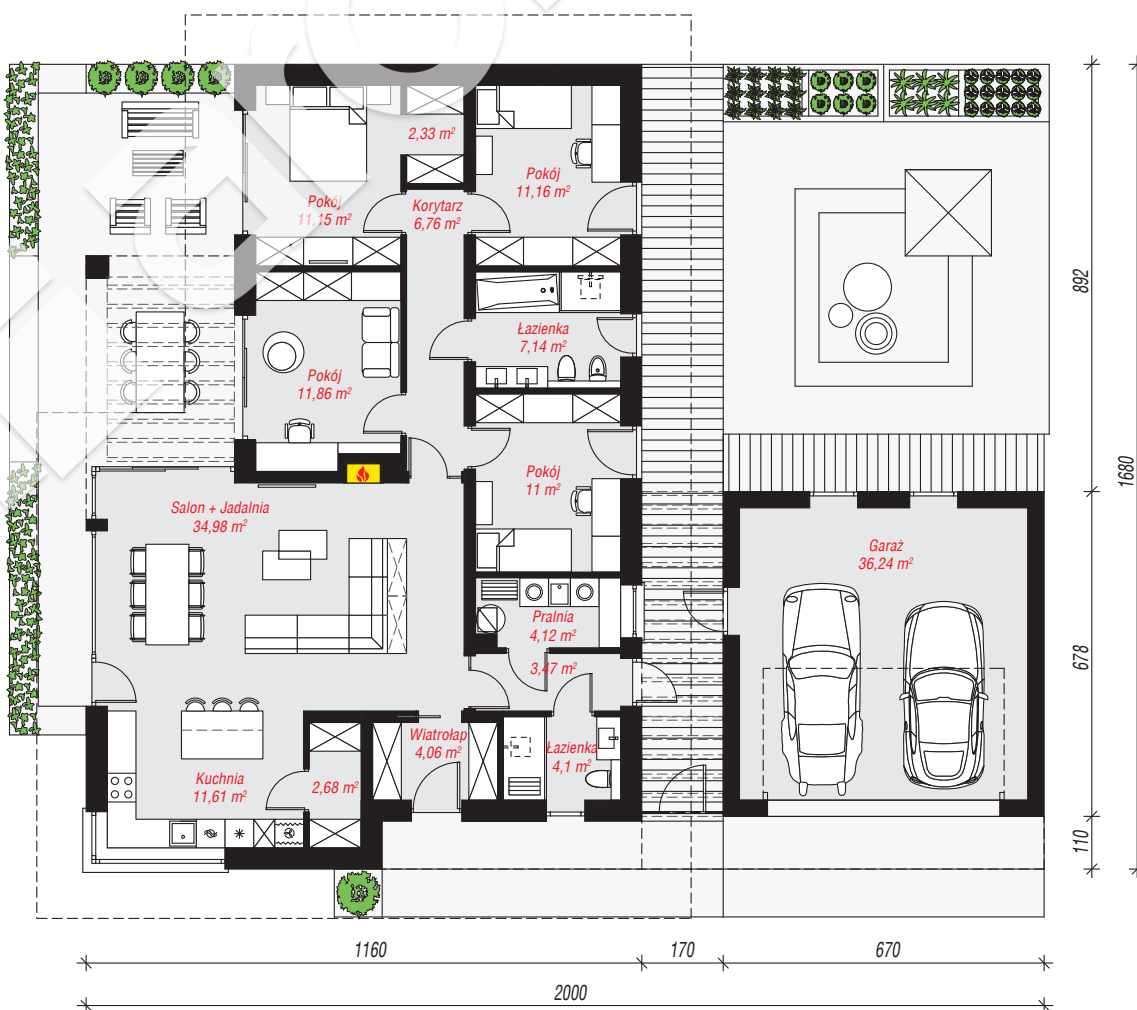
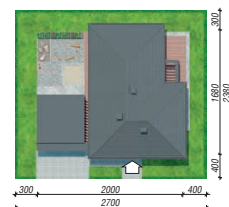
wysokość budynku: 6,68 m

powierzchnia dachu: 299,83 m²

min. wymiary działki: 23,80 x 27,00 m

Technologia i konstrukcja

ściany: bloczek z betonu komórkowego H+H 24 cm,
styropian Termo Organika 20 cm, tynk; **strop:** płyta
żelbetowa; **dach:** czterospadowy, nachylenie 30 st.,
więźba drewniana, dachówka ceramiczna; **kocioł:**
gazowy



PARTER: 162,66 (0,00) m²

Do projektu możesz wprowadzić zmiany,
na które wyrazimy bezpłatną zgodę.

Zobacz dostępne wersje projektu,
wizualizacje wnętrz i zdjęcia z realizacji
na www.archon.pl

