

# Dom w riveach 2 (R2)

Dom dwurodzinny (jednorodzinny dwulokalowy) piętrowy  
10 pokoi, 2 kuchnie, 4 łazienki, garderoby

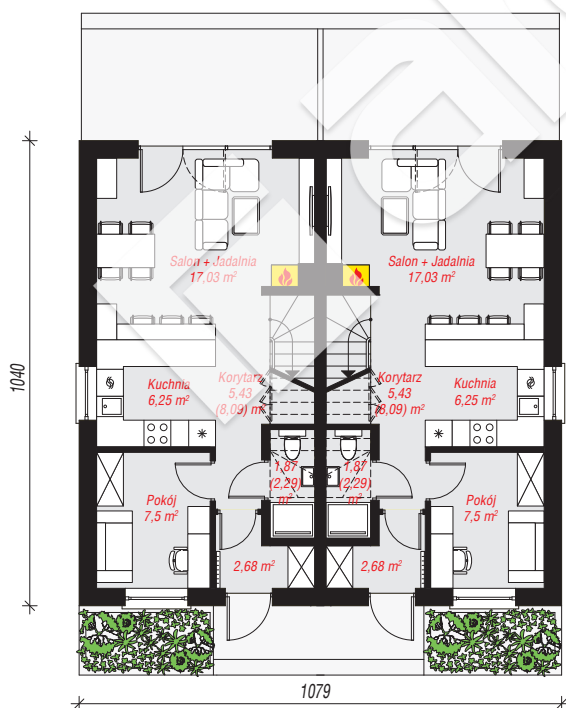
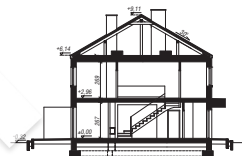
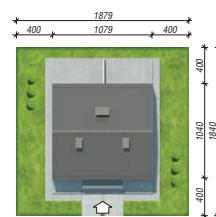
**powierzchnia domu: 166,56 m<sup>2</sup>**

powierzchnia zabudowy: 112,64 m<sup>2</sup>  
powierzchnia podłóg: 172,72 m<sup>2</sup>  
kubatura: 890,33 m<sup>3</sup>  
wysokość budynku: 9,43 m  
powierzchnia dachu: 130,70 m<sup>2</sup>

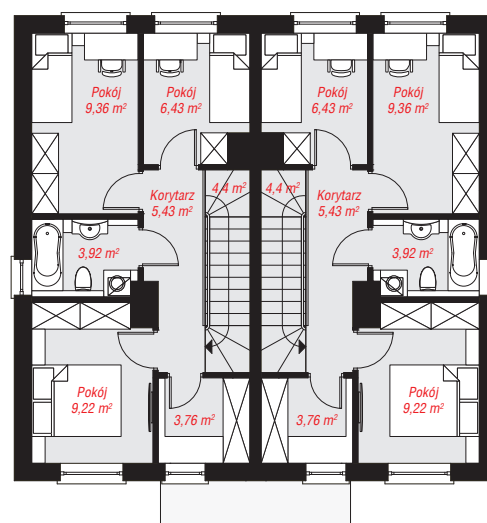
min. wymiary działki: 18,40 x 18,79 m  
po adaptacji\*: 16,79 x 18,40 m  
(Likwidacja okien w ścianach szczytowych.)

## Technologia i konstrukcja

**ściany:** pustak ceramiczny Porotherm 18,8 cm, styropian Termo Organika 20 cm, tynk; **strop:** płyta żelbetowa; **dach:** dwuspadowy, nachylenie 30 st., więźba drewniana, blacha; **kocioł:** gazowy



PARTER: 81,52 (87,68) m<sup>2</sup>



PIĘTRO: 85,04 (0,00) m<sup>2</sup>



Do projektu możesz wprowadzić zmiany, na które wyrazimy bezpłatną zgodę.

Zobacz dostępne wersje projektu, wizualizacje wnętrz i zdjęcia z realizacji na [www.archon.pl](http://www.archon.pl)