

# Domek letniskowy w krokusach 4

Domek letniskowy parterowy  
1 pokój, 1 kuchnia, 1 łazienka, antresola

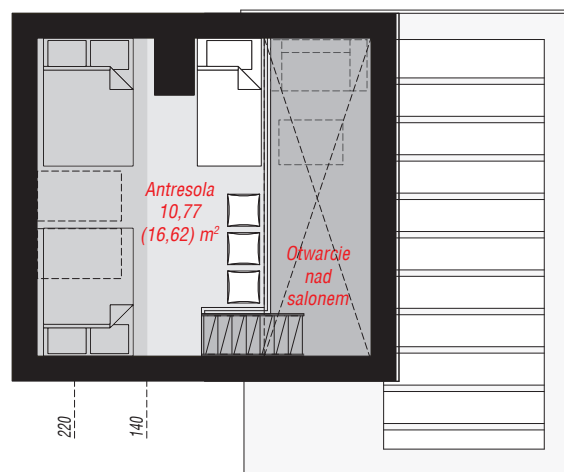
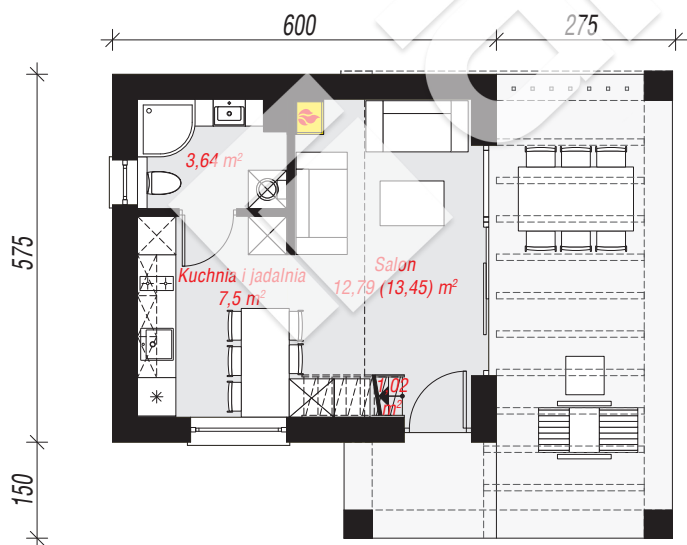
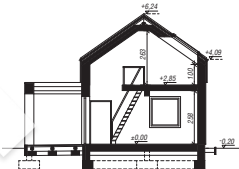
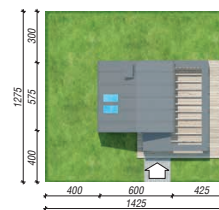
**powierzchnia domu: 35,72 m<sup>2</sup>**

powierzchnia zabudowy: 34,73 m<sup>2</sup>  
powierzchnia podłóg: 42,23 m<sup>2</sup>  
kubatura: 185,86 m<sup>3</sup>  
wysokość budynku: 6,44 m  
powierzchnia dachu: 42,10 m<sup>2</sup>

min. wymiary działki: 12,75 x 14,25 m  
po adaptacji\*: 14,00 x 12,75 m  
(Zmniejszenie pergoli nad tarasem.)

## Technologia i konstrukcja

**ściany:** pustak ceramiczny Porotherm 18,8 cm, styropian Termo Organika 20 cm, tynk; **strop:** płyta żelbetowa; **ścianka kolankowa:** 100 cm; **dach:** dwuspadowy, nachylenie 35 st., więźba drewniana, dachówka ceramiczna, okno dachowe 3



PARTER: 24,95 (25,61) m<sup>2</sup>

ANTRESOLA: 10,77 (16,62) m<sup>2</sup>



Do projektu możesz wprowadzić zmiany, na które wyrazimy bezpłatną zgodę.

Zobacz dostępne wersje projektu, wizualizacje wnętrz i zdjęcia z realizacji na [www.archon.pl](http://www.archon.pl)