

# Willa Julia 3 ver.2

Dom dwurodzinny (jednorodzinny dwulokalowy) piętrowy  
8 pokoi, 2 kuchnie, 2 łazienki, spiżarka, toaleta, garaż

**powierzchnia domu:** 207,46 m<sup>2</sup>  
(bez garażu)

**powierzchnia garażu:** 37,32 m<sup>2</sup>

powierzchnia zabudowy: 162,76 m<sup>2</sup>

powierzchnia podłóg: 250,28 m<sup>2</sup>

kubatura: 1 213,20 m<sup>3</sup>

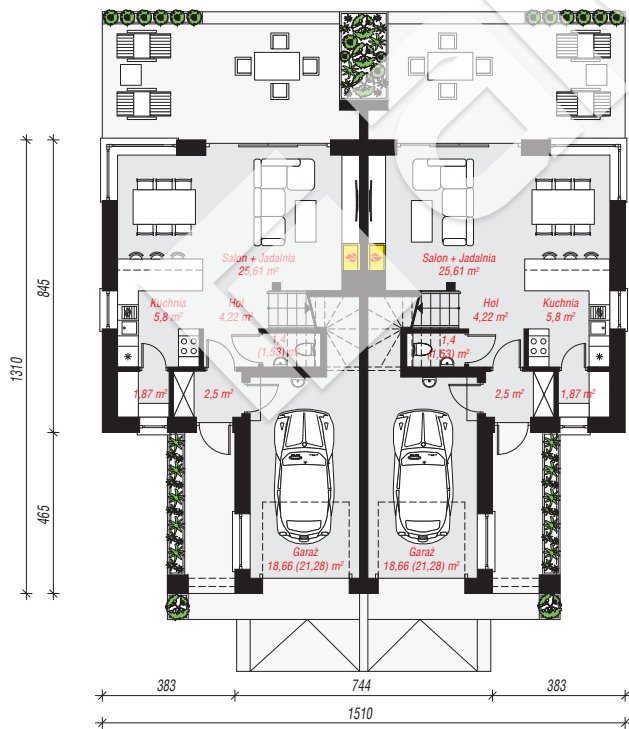
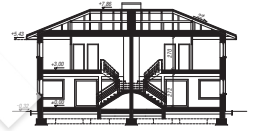
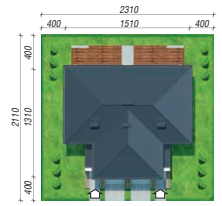
wysokość budynku: 8,18 m

powierzchnia dachu: 229,90 m<sup>2</sup>

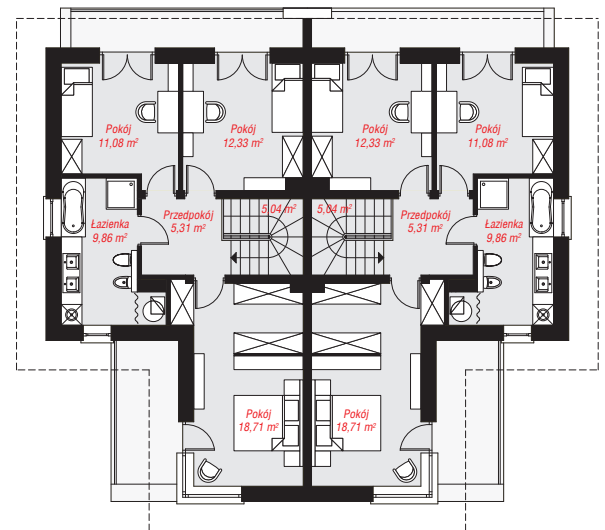
min. wymiary działki: 21,10 x 23,10 m

## Technologia i konstrukcja

**ściany:** bloczek z betonu komórkowego H+H 24 cm, styropian Termo Organika 20 cm, tynk; **strop:** płyta żelbetowa; **dach:** czterospadowy, nachylenie 22 st., więźba drewniana, dachówka ceramiczna; **kocioł:** gazowy



PARTER: 120,12 (125,62) m<sup>2</sup>



PIĘTRO: 124,66 (0,00) m<sup>2</sup>



Do projektu możesz wprowadzić zmiany, na które wyrazimy bezpłatną zgodę.

Zobacz dostępne wersje projektu, wizualizacje wnętrz i zdjęcia z realizacji na [www.archon.pl](http://www.archon.pl)