

Dom w zimokwiatach (S) ver.2

PEŁNOBRANŻOWE ODBICIE LUSTRZANE

Dom do zabudowy szeregowej z poddaszem użytkowym

4 pokoje, 1 kuchnia, 1 łazienka, spiżarnia, toaleta, kotłownia, pralnia, garderoby, garaż

powierzchnia domu: 96,68 m²
(bez kotłowni, garażu)

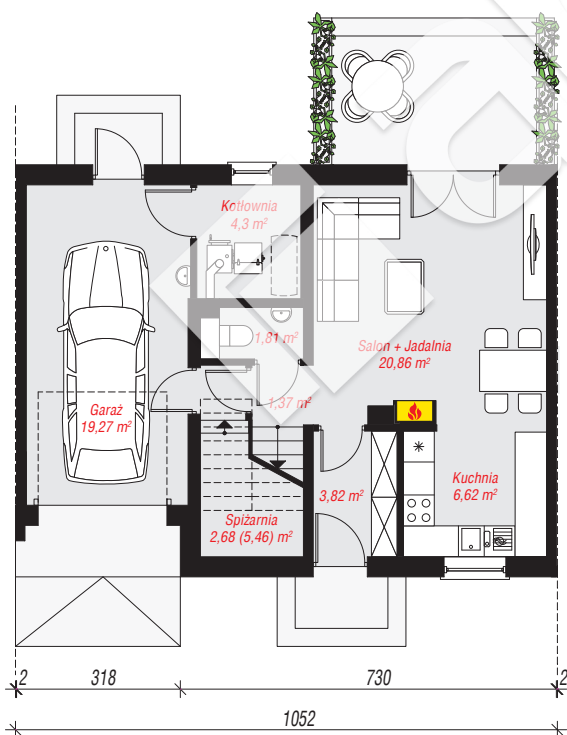
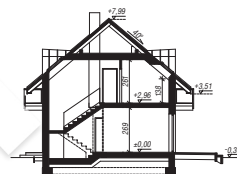
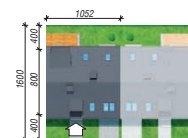
powierzchnia garażu: 19,27 m²
powierzchnia kotłowni: 4,30 m²

powierzchnia zabudowy: 84,37 m²
powierzchnia podłóg: 129,76 m²
kubatura: 570,88 m³
wysokość budynku: 8,31 m
powierzchnia dachu: 126,80 m²

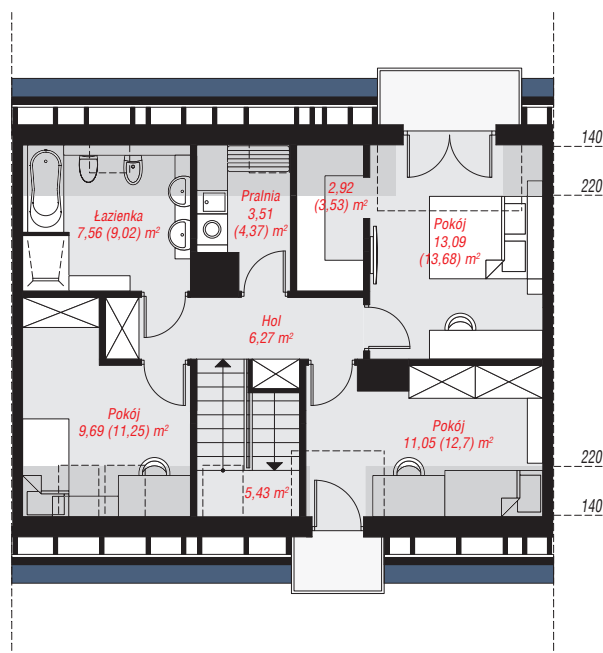
min. wymiary działki: 16,00 x 10,52 m

Technologia i konstrukcja

ściany: pustak ceramiczny Porotherm 18,8 cm, styropian Termo Organika 20 cm, tynk; **strop:** płyta żelbetowa; **ścianka kolankowa:** 138 cm; **dach:** dwuspadowy, nachylenie 40 st., więźba drewniana, blacha, okno dachowe 3; **kocioł:** na paliwo stałe + alternatywnie gazowy



PARTER: 60,73 (63,51) m²



PODDASZE: 59,52 (66,25) m²



Do projektu możesz wprowadzić zmiany, na które wyrazimy bezpłatną zgodę.

Zobacz dostępne wersje projektu, wizualizacje wnętrz i zdjęcia z realizacji na www.archon.pl