

# Dom w przebiśniewach 5 (G2)

Dom jednorodzinny parterowy  
4 pokoje, 1 kuchnia, 2 łazienki, spiżarka, toaleta,  
kotłownia, garderoby, garaż

**powierzchnia domu:** 149,95 m<sup>2</sup>  
(bez kotłowni, garażu)

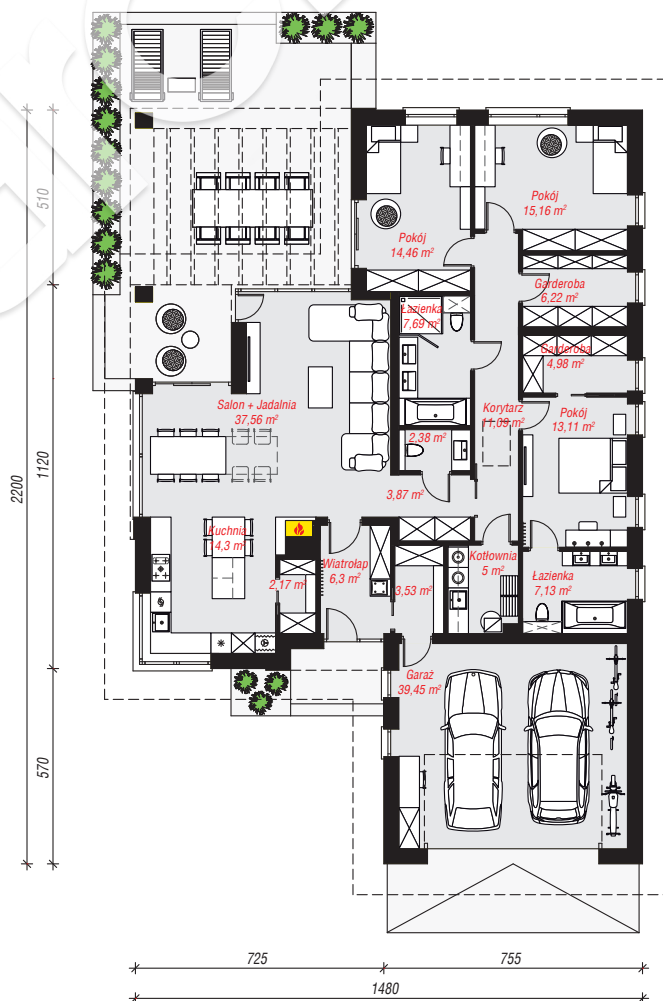
powierzchnia garażu: 39,45 m<sup>2</sup>  
powierzchnia kotłowni: 5,00 m<sup>2</sup>

powierzchnia zabudowy: 252,88 m<sup>2</sup>  
powierzchnia podłóg: 194,40 m<sup>2</sup>  
kubatura: 1 404,63 m<sup>3</sup>  
wysokość budynku: 7,61 m  
powierzchnia dachu: 371,40 m<sup>2</sup>

min. wymiary działki: 30,00 x 22,80 m  
po adaptacji\*: 22,80 x 29,00 m  
(Likwidacja okien w ścianie tylnej.)

## Technologia i konstrukcja

**ściany:** bloczek z betonu komórkowego H+H 24 cm, styropian Termo Organika 20 cm, tynk; **strop:** płyta żelbetowa; **dach:** czterospadowy, nachylenie 30 st., więźba drewniana, dachówka ceramiczna; **kocioł:** gazowy, możliwość zamiany na paliwo stałe po adaptacji (pow. kotłowni powyżej 6m2)



PARTER: 194,40 (0,00) m<sup>2</sup>

Do projektu możesz wprowadzić zmiany,  
na które wyrazimy bezpłatną zgodę.

Zobacz dostępne wersje projektu,  
wizualizacje wnętrz i zdjęcia z realizacji  
na [www.archon.pl](http://www.archon.pl)

