

Dom w przebiśniewach 5 (G2)

PEŁNOBRANŻOWE ODBICIE LUSTRZANE

Dom jednorodzinny parterowy
4 pokoje, 1 kuchnia, 2 łazienki, spiżarka, toaleta,
kotłownia, garderoby, garaż

powierzchnia domu: 149,95 m²
(bez kotłowni, garażu)

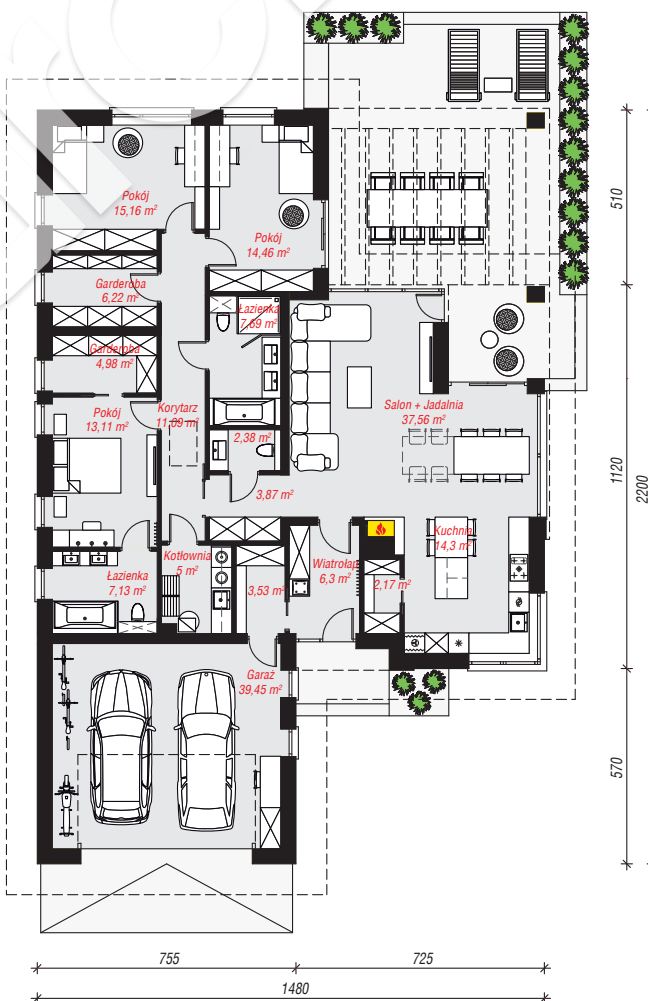
powierzchnia garażu: 39,45 m²
powierzchnia kotłowni: 5,00 m²

powierzchnia zabudowy: 252,88 m²
powierzchnia podłóg: 194,40 m²
kubatura: 1 404,63 m³
wysokość budynku: 7,61 m
powierzchnia dachu: 371,40 m²

min. wymiary działki: 30,00 x 22,80 m
po adaptacji*: 22,80 x 29,00 m
(Likwidacja okien w ścianie tylnej.)

Technologia i konstrukcja

ściany: bloczek z betonu komórkowego H+H 24 cm, styropian Termo Organika 20 cm, tynk; **strop:** płyta żelbetowa; **dach:** czterospadowy, nachylenie 30 st., więźba drewniana, dachówka ceramiczna; **kocioł:** gazowy, możliwość zamiany na paliwo stałe po adaptacji (pow. kotłowni powyżej 6m²)



PARTER: 194,40 (0,00) m²

Do projektu możesz wprowadzić zmiany, na które wyrazimy bezpłatną zgodę.

Zobacz dostępne wersje projektu, wizualizacje wnętrz i zdjęcia z realizacji na www.archon.pl

