

# Dom w telimach 2 (G)

PEŁNOBRANŻOWE ODBICIE LUSTRZANE

Dom jednorodzinny z poddaszem użytkowym  
5 pokoi, 1 kuchnia, 2 łazienki, spiżarka, kotłownia,  
pralnia, garaż, strych

**powierzchnia domu: 119,94 m<sup>2</sup>**  
(bez kotłowni, garażu, strychu)

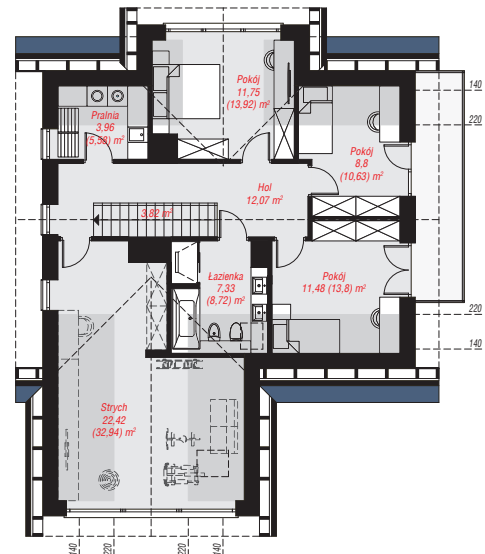
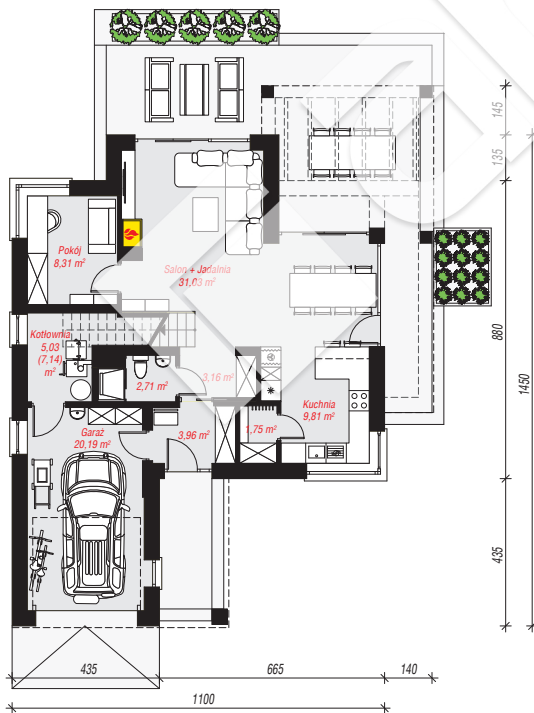
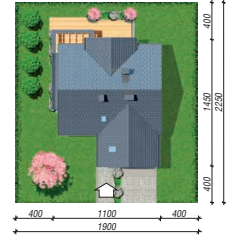
powierzchnia garażu: 20,19 m<sup>2</sup>  
powierzchnia strychu: 22,42 m<sup>2</sup>  
powierzchnia kotłowni: 4,97 m<sup>2</sup>

powierzchnia zabudowy: 132,04 m<sup>2</sup>  
powierzchnia podłóg: 189,63 m<sup>2</sup>  
kubatura: 864,38 m<sup>3</sup>  
wysokość budynku: 8,29 m  
powierzchnia dachu: 217,60 m<sup>2</sup>

min. wymiary działki: 22,50 x 19,00 m  
po adaptacji\*: 18,00 x 22,50 m  
(Likwidacja okien w ścianie bocznej.)

## Technologia i konstrukcja

**ściany:** pustak ceramiczny Porotherm 25 cm, styropian Termo Organika 20 cm, tynk; **strop:** płyta żelbetowa;  
**ścianka kolankowa:** 130 cm; **dach:** dwuspadowy,  
nachylenie 38 st., więźba drewniana, dachówka ceramiczna, okno dachowe 3; **kocioł:** na paliwo stałe + alternatywnie gazowy



PARTER: 85,89 (88,15) m<sup>2</sup>

PODDASZE: 81,63 (101,48) m<sup>2</sup>



Do projektu możesz wprowadzić zmiany,  
na które wyrazimy bezpłatną zgodę.

Zobacz dostępne wersje projektu,  
wizualizacje wnętrz i zdjęcia z realizacji  
na [www.archon.pl](http://www.archon.pl)