

Dom w perłówce ver.3

Dom jednorodzinny z poddaszem użytkowym
4 pokoje, 1 kuchnia, 2 łazienki, kotłownia,
garderoby, pomieszczenie gospodarcze, garaż

powierzchnia domu: 94,62 m²
(bez kotłowni, garażu)

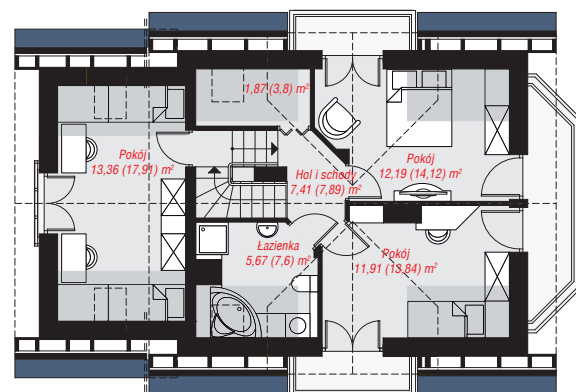
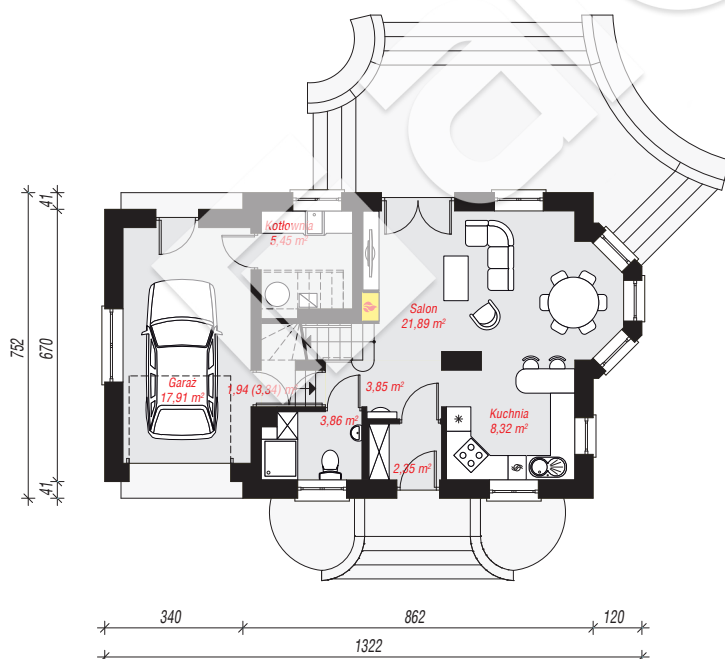
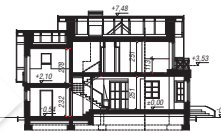
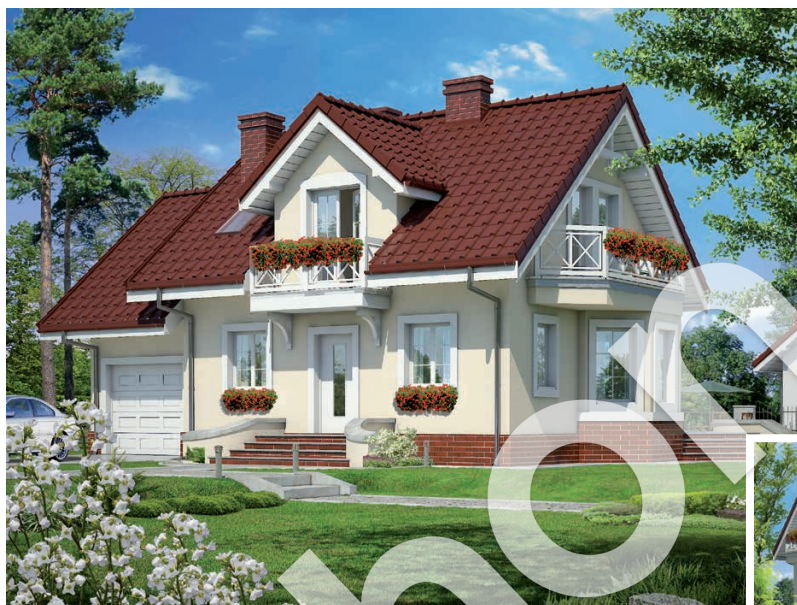
powierzchnia garażu: 17,91 m²
powierzchnia kotłowni: 5,45 m²

powierzchnia zabudowy: 91,46 m²
powierzchnia podłóg: 132,13 m²
kubatura: 601,60 m³
wysokość budynku: 8,09 m
powierzchnia dachu: 168,50 m²

min. wymiary działki: 15,52 x 21,22 m
po adaptacji*: 19,02 x 15,52 m
(Likwidacja wykusza, likwidacja okien w ścianie bocznej garażu oraz pokoju nad nim, doprojektowanie okien dachowych.)

Technologia i konstrukcja

ściany: pustak ceramiczny Porotherm 25 cm, styropian Termo Organika 20 cm, tynk; **strop:** płyta żelbetowa;
ścianka kolankowa: 113 cm; **dach:** dwuspadowy, nachylenie 40 st., więźba drewniana, dachówka ceramiczna, okno dachowe 3; **kocioł:** gazowy, możliwość zamiany na paliwo stałe po adaptacji (pow. kotłowni do 6m²)



PARTER: 65,57 (66,97) m²

PODDASZE: 52,41 (65,16) m²



Do projektu możesz wprowadzić zmiany, na które wyrazimy bezpłatną zgodę.

Zobacz dostępne wersje projektu, wizualizacje wnętrz i zdjęcia z realizacji na www.archon.pl