

# Dom w karisjach 2 (G2)

Dom jednorodzinny z poddaszem użytkowym  
5 pokoi, 1 kuchnia, 2 łazienki, spiżarka, kotłownia,  
pralnia, garderoby, garaż, strych

**powierzchnia domu: 148,55 m<sup>2</sup>**  
(bez kotłowni, garażu, strychu)

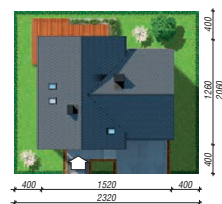
powierzchnia garażu: 40,62 m<sup>2</sup>  
powierzchnia strychu: 28,21 m<sup>2</sup>  
powierzchnia kotłowni: 7,13 m<sup>2</sup>

powierzchnia zabudowy: 170,66 m<sup>2</sup>  
powierzchnia podłóg: 255,06 m<sup>2</sup>  
kubatura: 1 114,19 m<sup>3</sup>  
wysokość budynku: 8,42 m  
powierzchnia dachu: 286,72 m<sup>2</sup>

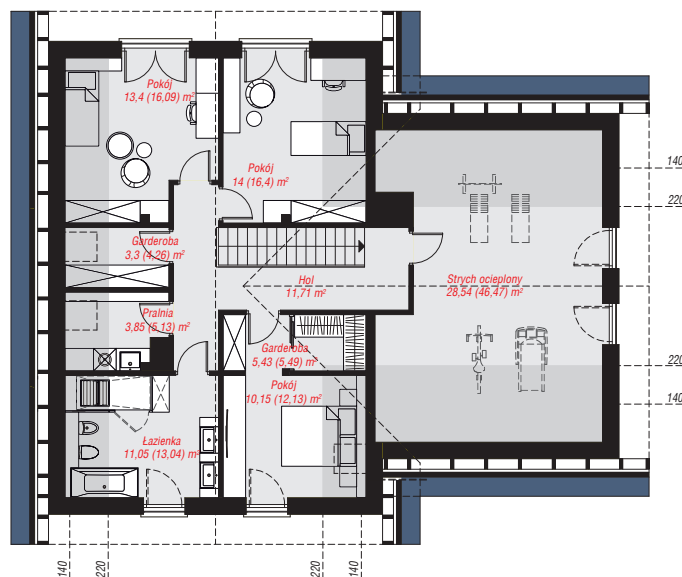
min. wymiary działki: 20,60 x 23,20 m  
po adaptacji\*: 22,20 x 20,60 m  
(Likwidacja okien w ścianie bocznej garażu)

## Technologia i konstrukcja

**ściany:** bloczek z betonu komórkowego H+H 24 cm, styropian Termo Organika 20 cm, tynk; **strop:** płyta żelbetowa; **ścianka kolankowa:** 128 cm; **dach:** dwuspadowy, nachylenie 38 st., więźba drewniana, dachówka ceramiczna, okno dachowe 4; **kocioł:** na paliwo stałe + alternatywnie gazowy



PARTER: 122,84 (123,21) m<sup>2</sup>



PODDASZE: 101,67 (131,85) m<sup>2</sup>



Do projektu możesz wprowadzić zmiany, na które wyrazimy bezpłatną zgodę.

Zobacz dostępne wersje projektu, wizualizacje wnętrz i zdjęcia z realizacji na [www.archon.pl](http://www.archon.pl)