

Dom w betulach 2

Dom jednorodzinny z poddaszem użytkowym
3 pokoje, 1 kuchnia, 2 łazienki, kotłownia,
garderoby, antresola, garaż, strych

powierzchnia domu: 118,87 m²
(bez kotłowni, garażu, strychu)

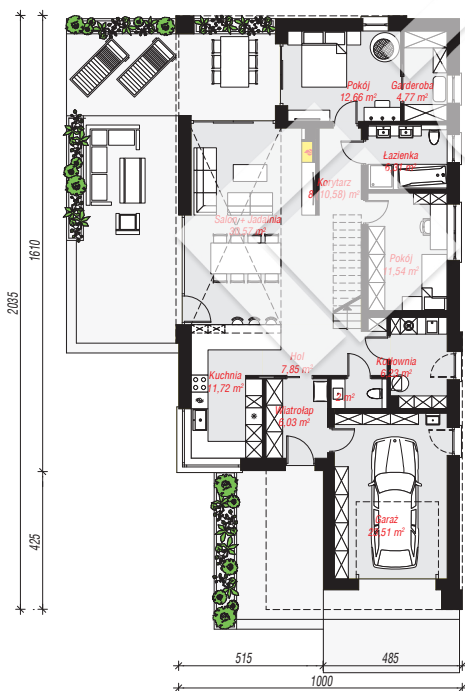
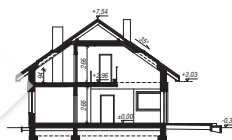
powierzchnia garażu: 23,51 m²
powierzchnia strychu: 62,54 m²
powierzchnia kotłowni: 6,23 m²

powierzchnia zabudowy: 182,68 m²
powierzchnia podłóg: 241,09 m²
kubatura: 1 054,46 m³
wysokość budynku: 7,86 m
powierzchnia dachu: 277,70 m²

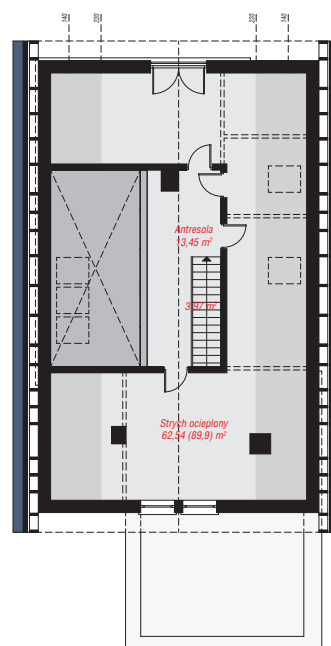
min. wymiary działki: 28,40 x 18,00 m

Technologia i konstrukcja

ściany: bloczek z betonu komórkowego H+H 24 cm,
styropian Termo Organika 20 cm, tynk; **strop:** płyta
żelbetowa; **ścianka kolankowa:** 94 cm; **dach:**
dwuspadowy, nachylenie 35 st., więźba drewniana,
dachówka ceramiczna, okno dachowe 3; **kocioł:**
gazowy



PARTER: 131,19 (133,77) m²



PODDASZE: 79,96 (107,32) m²

Do projektu możesz wprowadzić zmiany,
na które wyrazimy bezpłatną zgodę.

Zobacz dostępne wersje projektu,
wizualizacje wnętrz i zdjęcia z realizacji
na www.archon.pl

