

# Dom w szyszkowcach

Dom jednorodzinny z poddaszem użytkowym  
5 pokoi, 1 kuchnia, 1 łazienka, toaleta, kotłownia,  
pralnia, garderoby, garaż

**powierzchnia domu:** 119,34 m<sup>2</sup>  
(bez kotłowni, garażu)

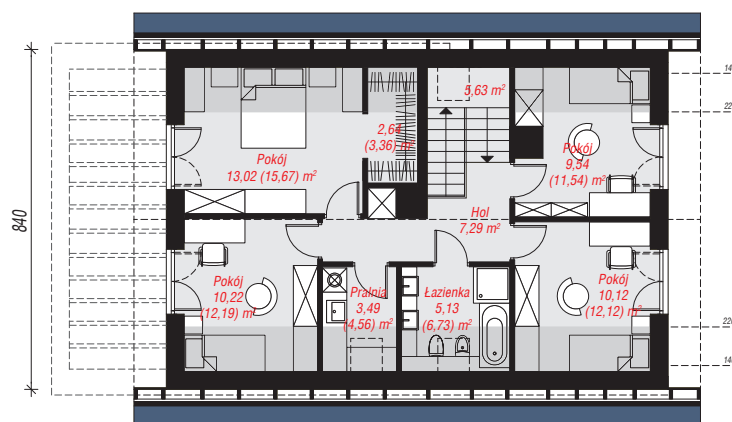
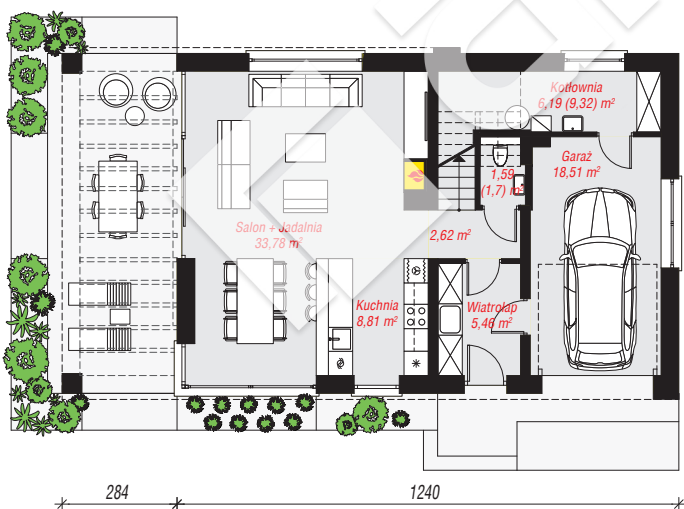
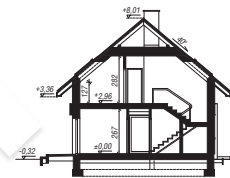
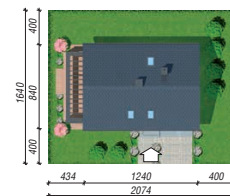
**powierzchnia garażu:** 18,51 m<sup>2</sup>  
**powierzchnia kotłowni:** 6,19 m<sup>2</sup>

**powierzchnia zabudowy:** 104,59 m<sup>2</sup>  
**powierzchnia podłóg:** 159,29 m<sup>2</sup>  
**kubatura:** 684,94 m<sup>3</sup>  
**wysokość budynku:** 8,33 m  
**powierzchnia dachu:** 186,40 m<sup>2</sup>

**min. wymiary działki:** 16,40 x 20,74 m  
**po adaptacji\*:** 20,40 x 13,90 m  
(Likwidacja okien na elewacji tylnej, zmniejszenie okapów oraz pergoli.)

## Technologia i konstrukcja

**ściany:** bloczek z betonu komórkowego H+H 24 cm, styropian Termo Organika 20 cm, tynk; **strop:** płyta żelbetowa; **ścianka kolankowa:** 127 cm; **dach:** dwuspadowy, nachylenie 40 st., więźba drewniana, dachówka ceramiczna, okno dachowe 3; **kocioł:** gazowy



**PARTER:** 76,96 (80,20) m<sup>2</sup>

**PODDASZE:** 67,08 (79,09) m<sup>2</sup>



Do projektu możesz wprowadzić zmiany,  
na które wyrazimy bezpłatną zgodę.

Zobacz dostępne wersje projektu,  
wizualizacje wnętrz i zdjęcia z realizacji  
na [www.archon.pl](http://www.archon.pl)