

Dom w modrzewnicy 5 (G)

PEŁNOBRANŻOWE ODBICIE LUSTRZANE

Dom jednorodzinny parterowy
4 pokoje, 1 kuchnia, 2 łazienki, spiżarka, kotłownia,
garderoby, garaż

powierzchnia domu: 119,66 m²
(bez kotłowni, garażu)

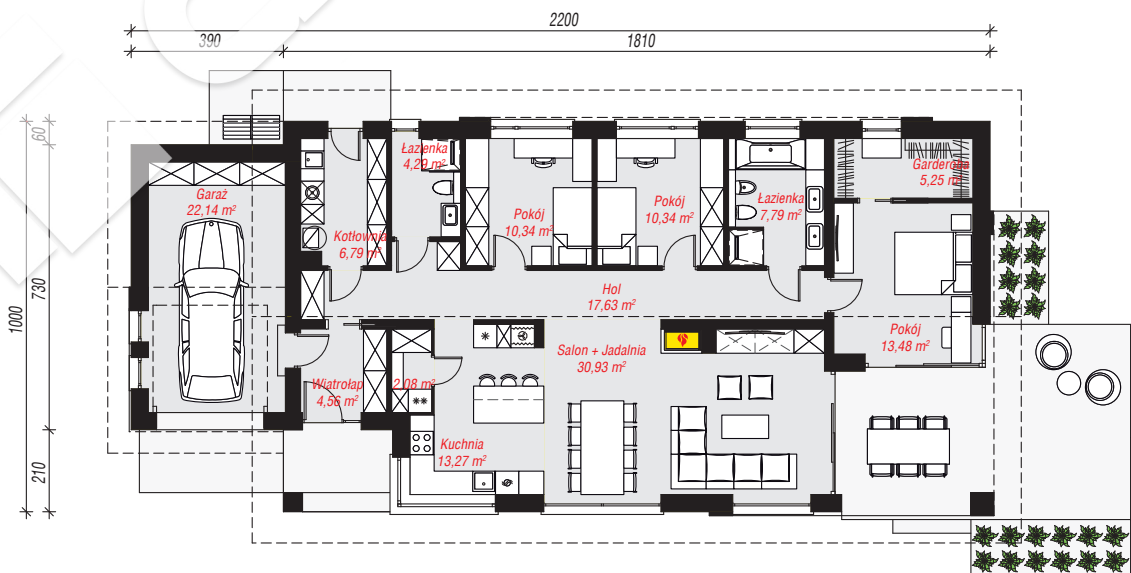
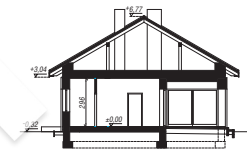
powierzchnia garażu: 21,95 m²
powierzchnia kotłowni: 6,79 m²

powierzchnia zabudowy: 210,11 m²
powierzchnia podłóg: 148,40 m²
kubatura: 1 155,68 m³
wysokość budynku: 7,08 m
powierzchnia dachu: 308,04 m²

min. wymiary działki: 18,00 x 30,00 m
po adaptacji*: 28,00 x 18,00 m
(Likwidacja okien w ścianach bocznych.)

Technologia i konstrukcja

ściany: bloczek z betonu komórkowego H+H 24 cm, styropian Termo Organika 20 cm, tynk; **strop:** płyta żelbetowa; **dach:** dwuspadowy, nachylenie 30 st., więźba drewniana, dachówka ceramiczna; **kocioł:** gazowy



PARTER: 148,40 (0,00) m²



Do projektu możesz wprowadzić zmiany,
na które wyrazimy bezpłatną zgodę.

Zobacz dostępne wersje projektu,
wizualizacje wnętrza i zdjęcia z realizacji
na www.archon.pl