

Dom w balsamowcach

Dom jednorodzinny z poddaszem użytkowym
6 pokoi, 1 kuchnia, 2 łazienki, spiżarka, kotłownia,
pralnia, garderoby, garaż

powierzchnia domu: 139,78 m²
(bez kotłowni, garażu)

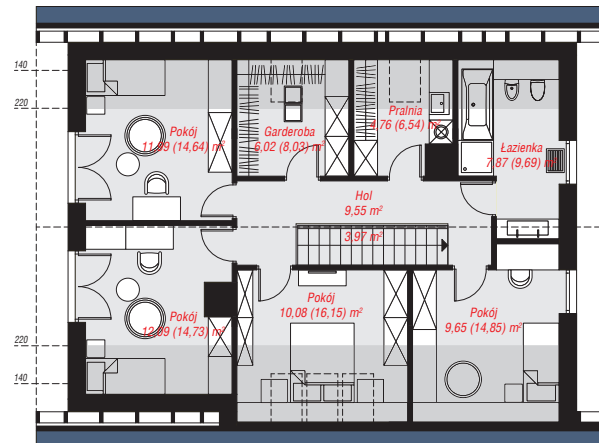
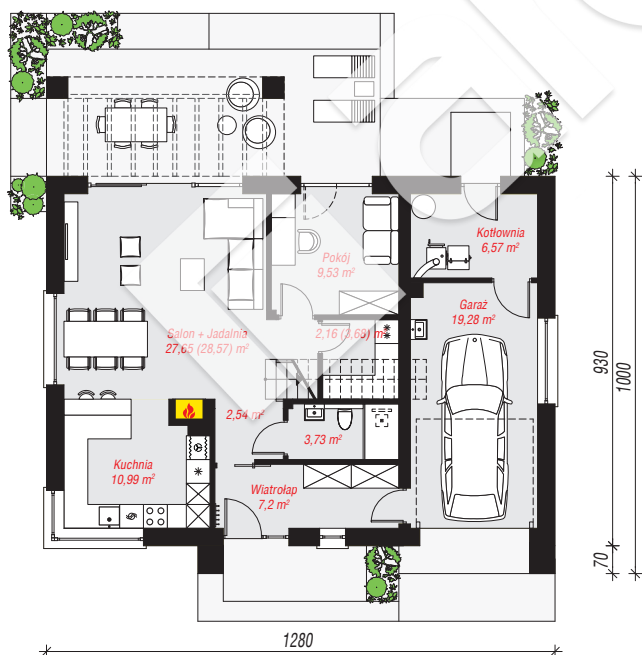
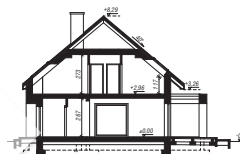
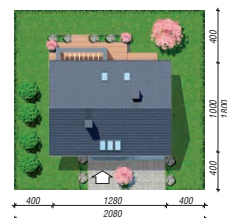
powierzchnia garażu: 19,28 m²
powierzchnia kotłowni: 6,57 m²

powierzchnia zabudowy: 125,79 m²
powierzchnia podłóg: 190,24 m²
kubatura: 839,64 m³
wysokość budynku: 8,61 m
powierzchnia dachu: 208,66 m²

min. wymiary działki: 18,00 x 20,80 m
po adaptacji*: 19,80 x 17,30 m
(Likwidacja okien na elewacji bocznej, doprojektowanie okien połaciowych. Wyrównanie elewacji frontowej.)

Technologia i konstrukcja

ściany: bloczek z betonu komórkowego H+H 24 cm, styropian Termo Organika 20 cm, tynk; **strop:** płyta żelbetowa; **ścianka kolankowa:** 117 cm; **dach:** dwuspadowy, nachylenie 40 st., więźba drewniana, dachówka ceramiczna, okno dachowe 3; **kocioł:** na paliwo stałe + alternatywnie gazowy



PARTER: 89,65 (92,09) m²

PODDASZE: 75,98 (98,15) m²



Do projektu możesz wprowadzić zmiany,
na które wyrazimy bezpłatną zgodę.

Zobacz dostępne wersje projektu,
wizualizacje wnętrz i zdjęcia z realizacji
na www.archon.pl