

Dom w modrzewnicy 6 (G2)

PEŁNOBRANŻOWE ODBICIE LUSTRZANE

Dom jednorodzinny parterowy
4 pokoje, 1 kuchnia, 2 łazienki, spiżarnia, kotłownia,
garderoby, garaż

powierzchnia domu: 119,72 m²
(bez kotłowni, garażu)

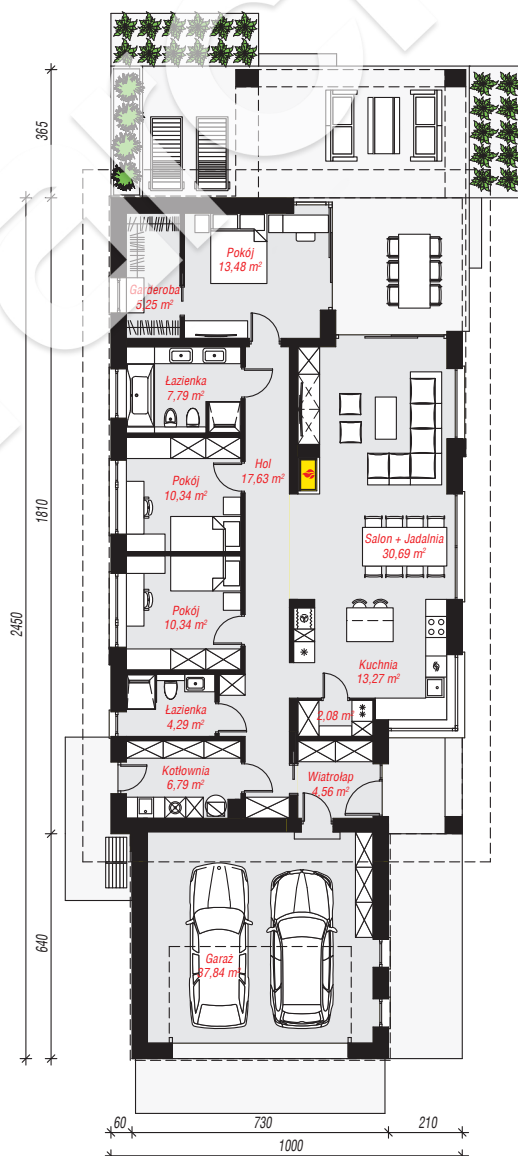
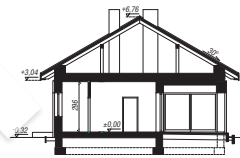
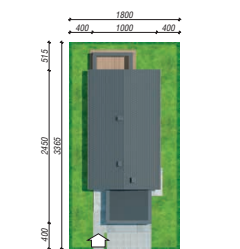
powierzchnia garażu: 37,84 m²
powierzchnia kotłowni: 6,79 m²

powierzchnia zabudowy: 228,41 m²
powierzchnia podłóg: 164,35 m²
kubatura: 1 183,09 m³
wysokość budynku: 7,08 m
powierzchnia dachu: 263,90 m²

min. wymiary działki: 33,65 x 18,00 m
po adaptacji*: 18,00 x 32,50 m
(zmodyfikowanie pergoli)

Technologia i konstrukcja

ściany: bloczek z betonu komórkowego H+H 24 cm, styropian Termo Organika 20 cm, tynk; **strop:** płyta żelbetowa; **dach:** dwuspadowy, nachylenie 30 st., więźba drewniana, dachówka ceramiczna; **kocioł:** gazowy



PARTER: 164,35 (0,00) m²

Do projektu możesz wprowadzić zmiany, na które wyrazimy bezpłatną zgodę.

Zobacz dostępne wersje projektu, wizualizacje wnętrz i zdjęcia z realizacji na www.archon.pl