

# Dom w klematisach ver.3

PEŁNOBRANŻOWE ODBICIE LUSTRZANE

Dom do zabudowy szeregowej z poddaszem użytkowym

5 pokoi, 1 kuchnia, 1 łazienka, toaleta, kotłownia, garaż

**powierzchnia domu:** 94,34 m<sup>2</sup>  
(bez kotłowni, garażu)

**powierzchnia garażu:** 17,26 m<sup>2</sup>  
**powierzchnia kotłowni:** 3,12 m<sup>2</sup>

**powierzchnia zabudowy:** 86,44 m<sup>2</sup>  
**powierzchnia podłóg:** 125,56 m<sup>2</sup>  
**kubatura:** 557,45 m<sup>3</sup>  
**wysokość budynku:** 8,17 m  
**powierzchnia dachu:** 122,60 m<sup>2</sup>

min. wymiary działki: 19,67 x 7,64 m

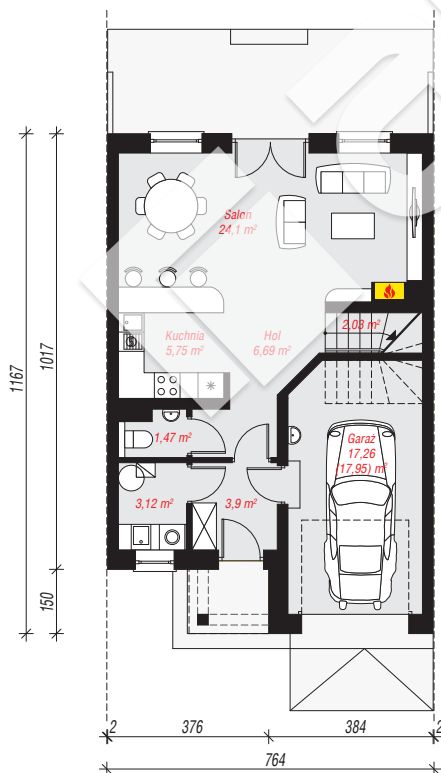
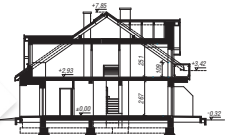
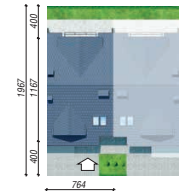
## Technologia i konstrukcja

**ściany:** pustak ceramiczny Porotherm 25 cm, styropian Termo Organika 20 cm, tynk; **strop:** płyta żelbetowa;

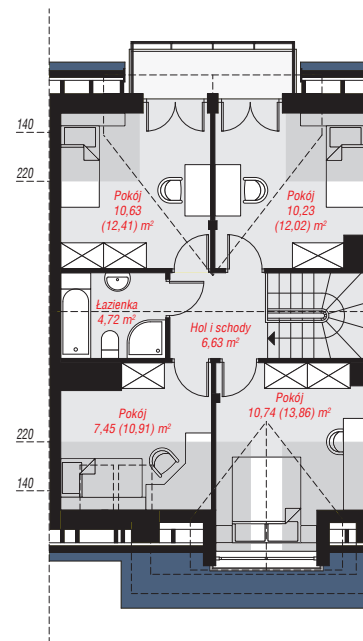
**ścianka kolankowa:** 109 cm; **dach:** dwuspadowy,

nachylenie 35 st., więźba drewniana, dachówka ceramiczna, okno dachowe 3;

**kocioł:** gazowy



PARTER: 64,32 (65,01) m<sup>2</sup>



PODDASZE: 50,40 (60,55) m<sup>2</sup>



Do projektu możesz wprowadzić zmiany, na które wyrazimy bezpłatną zgodę.

Zobacz dostępne wersje projektu, wizualizacje wnętrz i zdjęcia z realizacji na [www.archon.pl](http://www.archon.pl)