

# Dom w zielistkach 11

PEŁNOBRANŻOWE ODBICIE LUSTRZANE

Dom jednorodzinny z poddaszem użytkowym  
5 pokoi, 1 kuchnia, 2 łazienki, spiżarka, kotłownia,  
garderoby

**powierzchnia domu:** 104,51 m<sup>2</sup>  
(bez kotłowni)

**powierzchnia kotłowni:** 5,05 m<sup>2</sup>

**powierzchnia zabudowy:** 81,13 m<sup>2</sup>

**powierzchnia podłóg:** 120,54 m<sup>2</sup>

**kubatura:** 530,80 m<sup>3</sup>

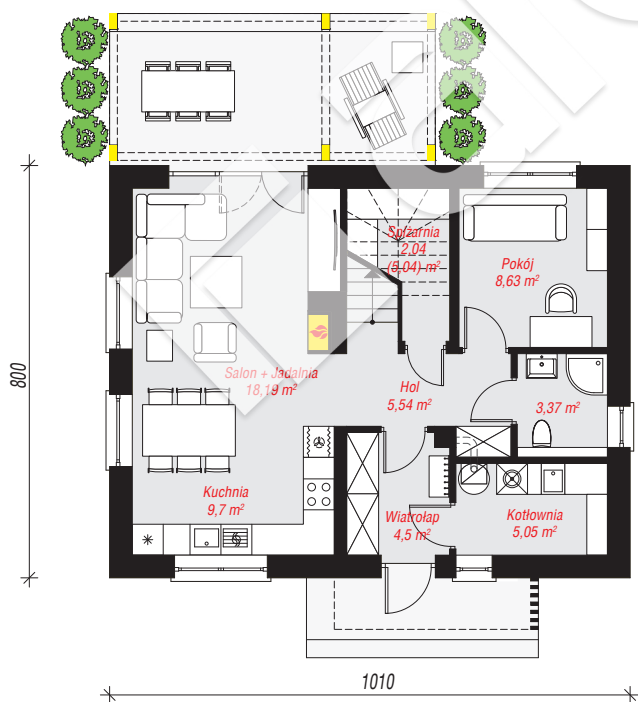
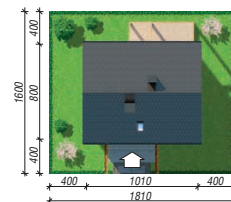
**wysokość budynku:** 8,37 m

**powierzchnia dachu:** 151,64 m<sup>2</sup>

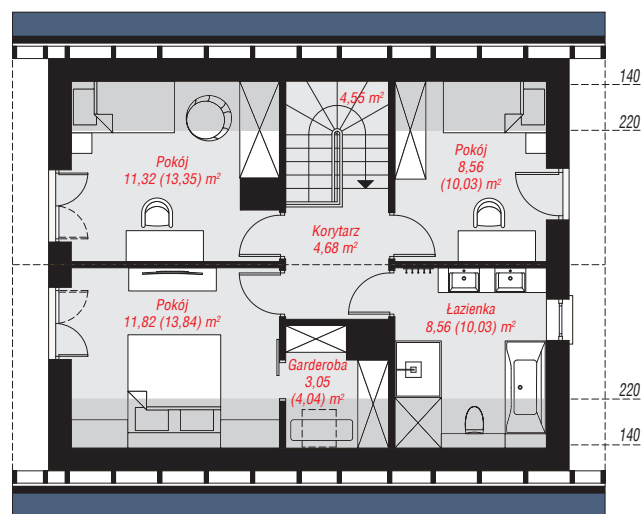
**min. wymiary działki:** 16,00 x 18,10 m

## Technologia i konstrukcja

**ściany:** bloczek z betonu komórkowego H+H 24 cm, styropian Termo Organika 20 cm, tynk; **strop:** płyta żelbetowa; **ścianka kolankowa:** 134 cm; **dach:** dwuspadowy, nachylenie 42 st., więźba drewniana, dachówka ceramiczna, okno dachowe 3; **kocioł:** gazowy, możliwość zamiany na paliwo stałe po adaptacji (pow. kotłowni do 6m2)



**PARTER:** 57,02 (60,02) m<sup>2</sup>



**PODDASZE:** 52,54 (60,52) m<sup>2</sup>



Do projektu możesz wprowadzić zmiany,  
na które wyrazimy bezpłatną zgodę.

Zobacz dostępne wersje projektu,  
wizualizacje wnętrz i zdjęcia z realizacji  
na [www.archon.pl](http://www.archon.pl)