

Dom pod agawami 2 (R2)

Dom dwurodzinny (jednorodzinny dwulokalowy) z poddaszem użytkowym
8 pokoi, 2 kuchnie, 2 łazienki, toaleta, kotłownia, garderoby, garaż

powierzchnia domu: 199,76 m²
(bez kotłowni, garażu)

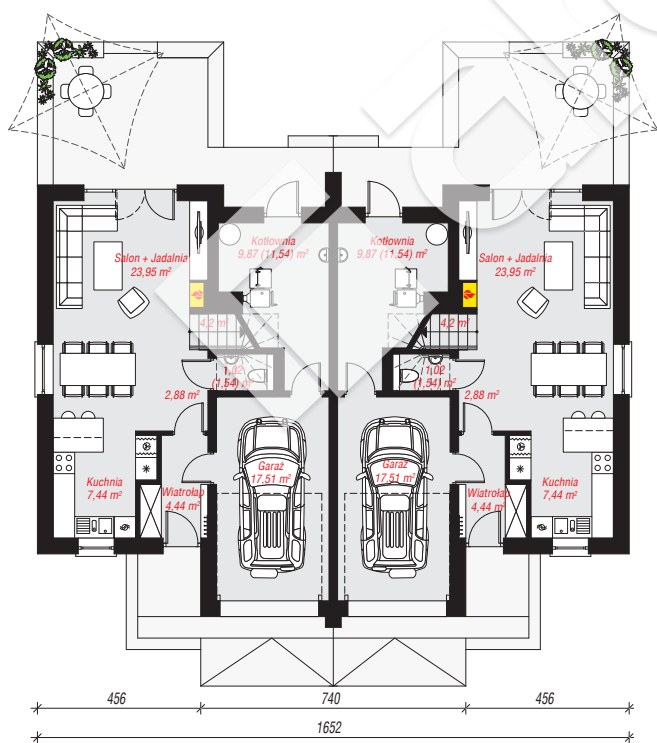
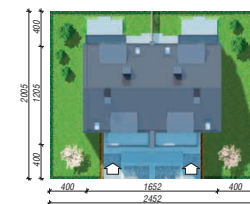
powierzchnia garażu: 35,02 m²
powierzchnia kotłowni: 19,74 m²

powierzchnia zabudowy: 183,98 m²
powierzchnia podłóg: 271,18 m²
kubatura: 1 295,19 m³
wysokość budynku: 9,15 m
powierzchnia dachu: 218,55 m²

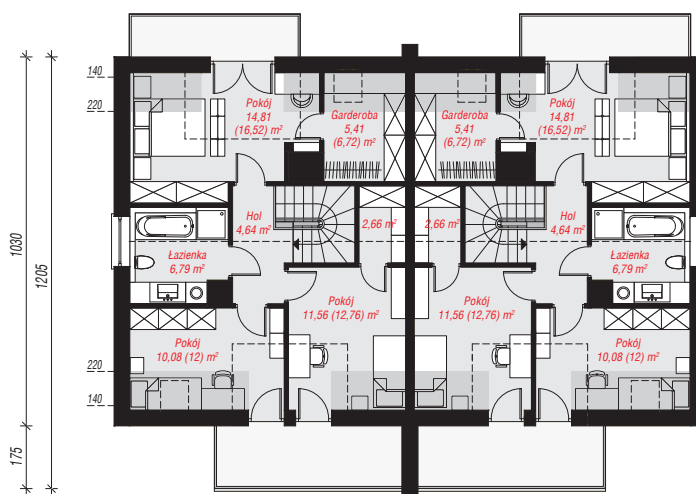
min. wymiary działki: 20,05 x 24,52 m
po adaptacji*: 22,52 x 20,05 m
(Likwidacja okien w ścianach bocznych.)

Technologia i konstrukcja

ściany: bloczek z betonu komórkowego H+H 24 cm, styropian Termo Organika 20 cm, tynk; **strop:** płyta żelbetowa; **ścianka kolankowa:** 129 cm; **dach:** dwuspadowy, nachylenie 40 st., więźba drewniana, blacha, okno dachowe 4; **kocioł:** na paliwo stałe + alternatywnie gazowy



PARTER: 142,62 (147,00) m²



PODDASZE: 111,90 (124,18) m²



Do projektu możesz wprowadzić zmiany, na które wyrazimy bezpłatną zgodę.

Zobacz dostępne wersje projektu, wizualizacje wnętrz i zdjęcia z realizacji na www.archon.pl