

Dom w jonagoldach 7 (G2)

Dom jednorodzinny parterowy
4 pokoje, 1 kuchnia, 2 łazienki, spiżarka, toaleta,
kotłownia, garderoby, garaż

powierzchnia domu: 133,03 m²
(bez kotłowni, garażu)

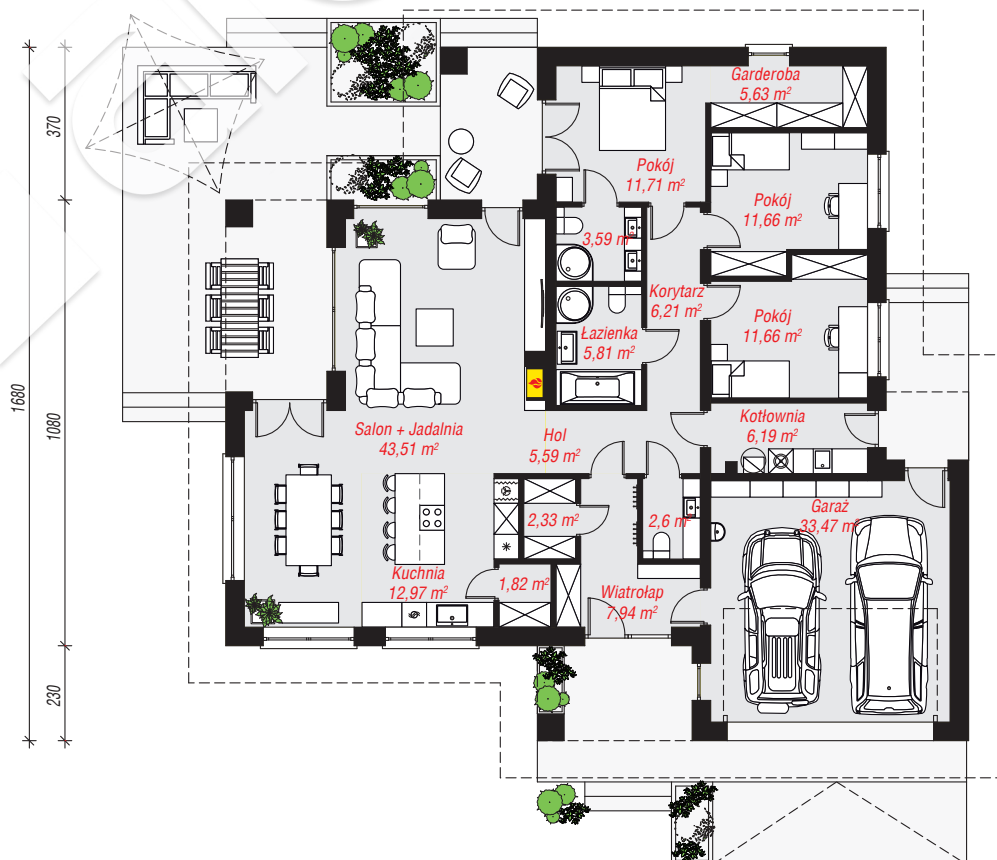
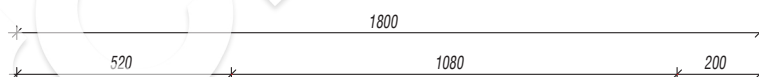
powierzchnia garażu: 33,47 m²
powierzchnia kotłowni: 6,19 m²

powierzchnia zabudowy: 249,78 m²
powierzchnia podłóg: 172,69 m²
kubatura: 1 295,39 m³
wysokość budynku: 6,69 m
powierzchnia dachu: 347,55 m²

min. wymiary działki: 24,80 x 25,00 m
po adaptacji*: 25,00 x 23,80 m
(Likwidacja okna w garderobie.)

Technologia i konstrukcja

ściany: pustak ceramiczny Porotherm 25 cm, styropian Termo Organika 20 cm, tynk; **strop:** płyta żelbetowa;
dach: czterospadowy, nachylenie 25 st., więźba drewniana, dachówka ceramiczna; **kocioł:** gazowy



PARTER: 172,69 (0,00) m²



Do projektu możesz wprowadzić zmiany,
na które wyrazimy bezpłatną zgodę.

Zobacz dostępne wersje projektu,
wizualizacje wnętrz i zdjęcia z realizacji
na www.archon.pl