

# Dom w Lucernie 6 (R2)

Dom dwurodzinny (jednorodzinny dwulokalowy) z poddaszem użytkowym  
8 pokoi, 2 kuchnie, 4 łazienki, kotłownia, garderoby, garaż

**powierzchnia domu:** 220,16 m<sup>2</sup>  
(bez kotłowni, garażu)

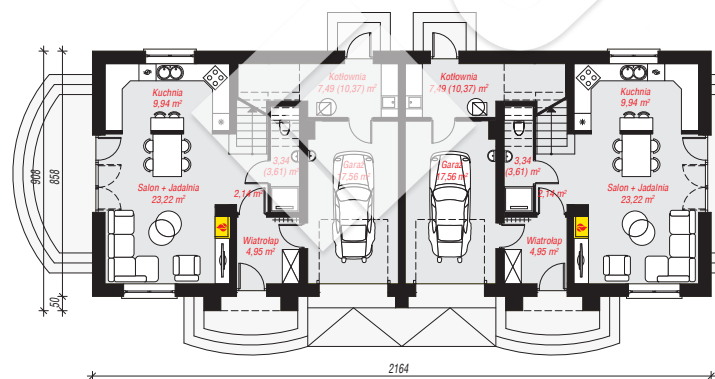
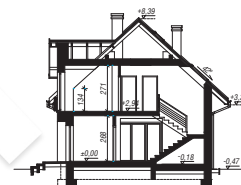
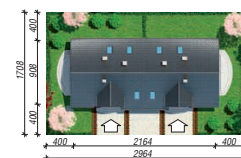
**powierzchnia garażu:** 35,12 m<sup>2</sup>  
**powierzchnia kotłowni:** 14,98 m<sup>2</sup>

**powierzchnia zabudowy:** 189,76 m<sup>2</sup>  
**powierzchnia podłóg:** 291,62 m<sup>2</sup>  
**kubatura:** 1 337,23 m<sup>3</sup>  
**wysokość budynku:** 8,86 m  
**powierzchnia dachu:** 334,00 m<sup>2</sup>

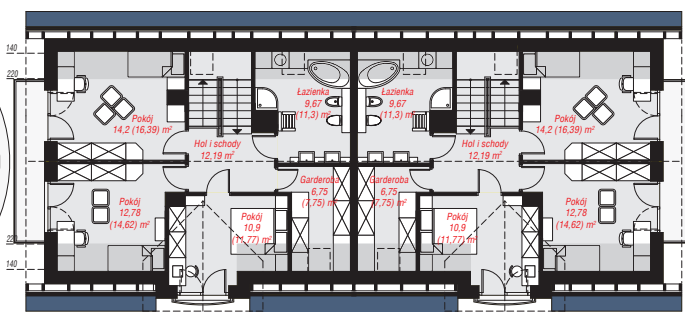
**min. wymiary działki:** 17,08 x 29,64 m  
**po adaptacji\*:** 29,64 x 15,58 m  
(Likwidacja wykusza. Likwidacja drzwi do kotłowni oraz zmiana lokalizacji okna w kuchni. Likwidacja okien dachowych.)

## Technologia i konstrukcja

**ściany:** pustak ceramiczny Porotherm 25 cm, styropian Termo Organika 20 cm, tynk; **strop:** płyta żelbetowa; **ścianka kolankowa:** 134 cm; **dach:** dwuspadowy, nachylenie 42 st., więźba drewniana, dachówka ceramiczna, okno dachowe 4; **kocioł:** gazowy



**PARTER:** 137,28 (143,58) m<sup>2</sup>



**PODDASZE:** 132,98 (148,04) m<sup>2</sup>



Do projektu możesz wprowadzić zmiany, na które wyrazimy bezpłatną zgodę.

Zobacz dostępne wersje projektu, wizualizacje wnętrz i zdjęcia z realizacji na [www.archon.pl](http://www.archon.pl)