

# Dom w lilakach 10 (G2)

Dom jednorodzinny parterowy  
4 pokoje, 1 kuchnia, 2 łazienki, toaleta, kotłownia,  
garderoby, pomieszczenie gospodarcze, garaż

**powierzchnia domu:** 137,18 m<sup>2</sup>  
(bez kotłowni, garażu)

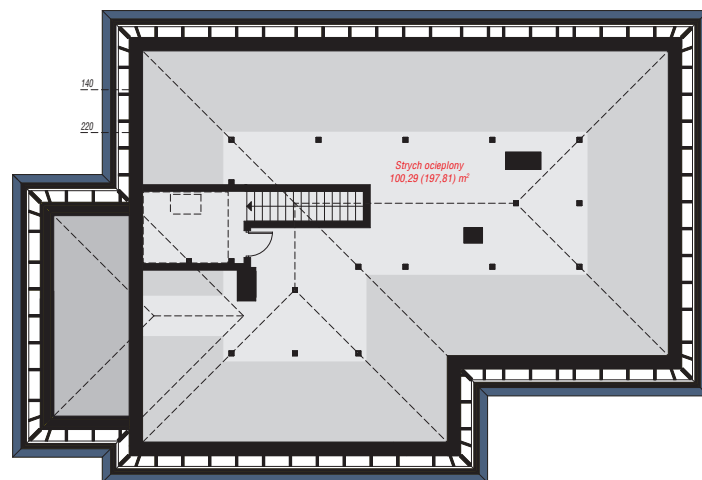
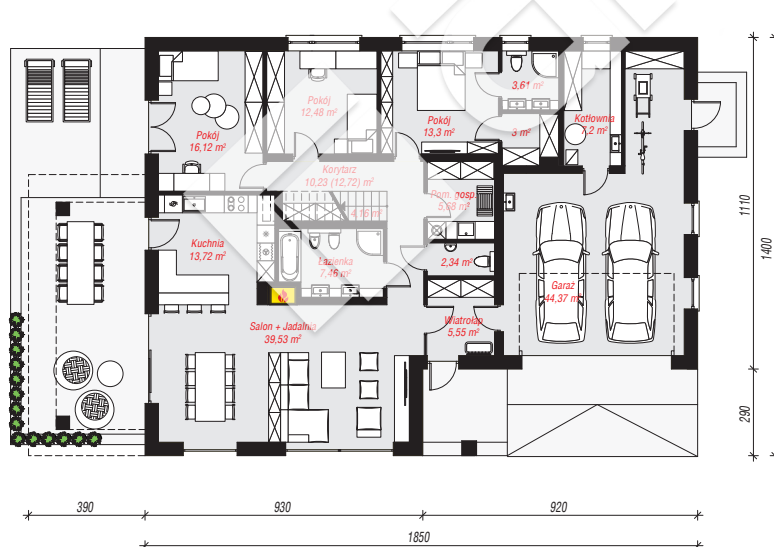
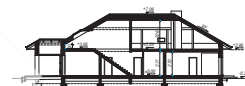
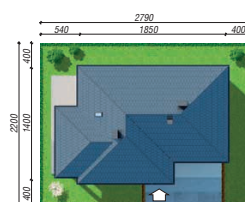
powierzchnia garażu: 44,37 m<sup>2</sup>  
powierzchnia kotłowni: 7,20 m<sup>2</sup>

powierzchnia zabudowy: 238,19 m<sup>2</sup>  
powierzchnia podłóg: 191,24 m<sup>2</sup>  
kubatura: 1 317,67 m<sup>3</sup>  
wysokość budynku: 7,38 m  
powierzchnia dachu: 378,33 m<sup>2</sup>

min. wymiary działki: 22,00 x 27,90 m  
po adaptacji\*: 25,50 x 22,00 m  
(Likwidacja okien i drzwi w ścianie bocznej garażu.  
Modyfikacja zadaszenia nade tarasem.)

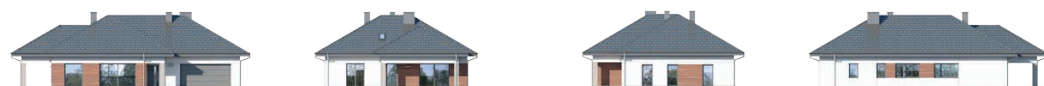
## Technologia i konstrukcja

**ściany:** pustak ceramiczny Porotherm 25 cm, styropian Termo Organika 20 cm, tynk; **strop:** płyta żelbetowa;  
**ścianka kolankowa:** 65 cm; **dach:** czterospadowy, nachylenie 30 st., więźba drewniana, dachówka ceramiczna, okno dachowe 3; **kocioł:** gazowy



PARTER: 188,75 (191,24) m<sup>2</sup>

STRYCH OCIEPLONY: 100,29 (197,81) m<sup>2</sup>



Do projektu możesz wprowadzić zmiany,  
na które wyrazimy bezpłatną zgodę.

Zobacz dostępne wersje projektu,  
wizualizacje wnętrz i zdjęcia z realizacji  
na [www.archon.pl](http://www.archon.pl)