

Dom w jaskierkach 4 (G)

PEŁNOBRANŻOWE ODBICIE LUSTRZANE

Dom jednorodzinny z poddaszem użytkowym
5 pokoi, 1 kuchnia, 2 łazienki, spiżarka, kotłownia,
pralnia, garderoby, garaż, strych

powierzchnia domu: 129,49 m²
(bez kotłowni, garażu, strychu)

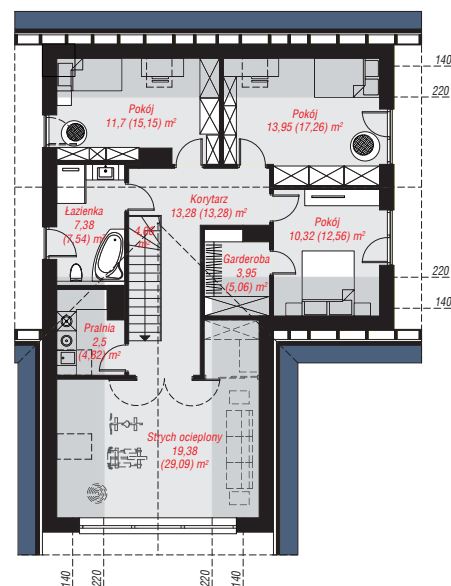
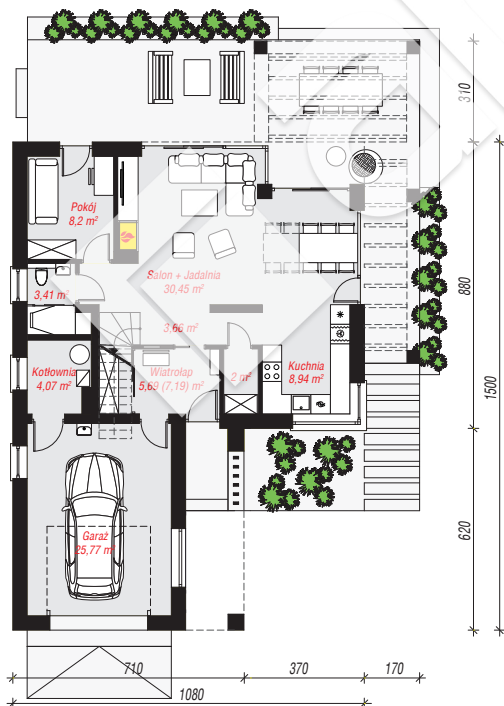
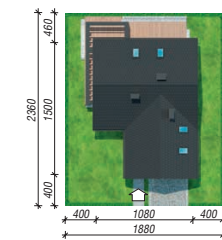
powierzchnia garażu: 25,77 m²
powierzchnia strychu: 19,38 m²
powierzchnia kotłowni: 4,07 m²

powierzchnia zabudowy: 139,58 m²
powierzchnia podłóg: 202,51 m²
kubatura: 903,33 m³
wysokość budynku: 8,45 m
powierzchnia dachu: 242,50 m²

min. wymiary działki: 23,60 x 18,80 m
po adaptacji*: 18,80 x 23,00 m
(Skrócenie pergoli.)

Technologia i konstrukcja

ściany: bloczek z betonu komórkowego H+H 24 cm, styropian Termo Organika 20 cm, tynk; **strop:** płyta żelbetowa; **ścianka kolankowa:** 120 cm; **dach:** dwuspadowy, nachylenie 40 st., więźba drewniana, dachówka ceramiczna, okno dachowe 3; **kocioł:** gazowy, możliwość zamiany na paliwo stałe po adaptacji (pow. kotłowni do 6m²)



PARTER: 92,19 (93,69) m²

PODDASZE: 86,52 (108,82) m²



Do projektu możesz wprowadzić zmiany,
na które wyrazimy bezpłatną zgodę.

Zobacz dostępne wersje projektu,
wizualizacje wnętrz i zdjęcia z realizacji
na www.archon.pl