

Dom w lilakach 10 (G2)

PEŁNOBRANŻOWE ODBICIE LUSTRZANE

Dom jednorodzinny parterowy
4 pokoje, 1 kuchnia, 2 łazienki, toaleta, kotłownia,
garderoby, pomieszczenie gospodarcze, garaż

powierzchnia domu: 137,18 m²
(bez kotłowni, garażu)

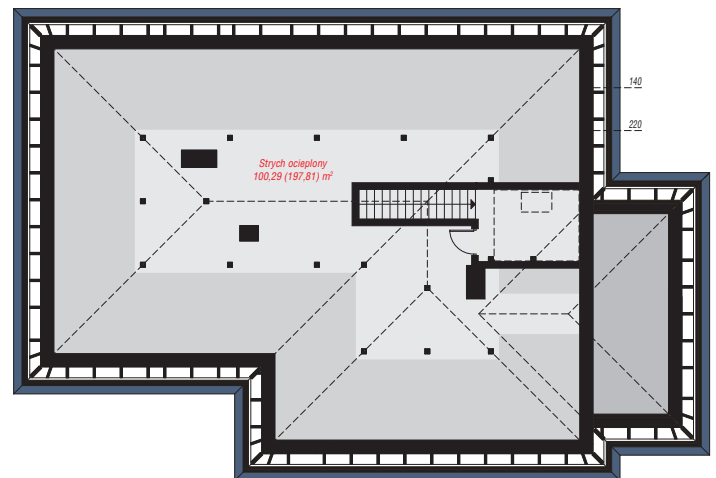
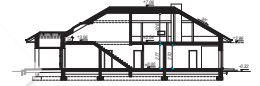
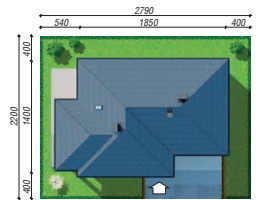
powierzchnia garażu: 44,37 m²
powierzchnia kotłowni: 7,20 m²

powierzchnia zabudowy: 238,19 m²
powierzchnia podłóg: 191,24 m²
kubatura: 1 317,67 m³
wysokość budynku: 7,38 m
powierzchnia dachu: 378,33 m²

min. wymiary działki: 22,00 x 27,90 m
po adaptacji*: 25,50 x 22,00 m
(Likwidacja okien i drzwi w ścianie bocznej garażu.
Modyfikacja zadaszenia nadszypkiem tarasem.)

Technologia i konstrukcja

ściany: pustak ceramiczny Porotherm 25 cm, styropian Termo Organika 20 cm, tynk; **strop:** płyta żelbetowa;
ścianka kolankowa: 65 cm; **dach:** czterospadowy, nachylenie 30 st., więźba drewniana, dachówka ceramiczna, okno dachowe 3; **kocioł:** gazowy



PARTER: 188,75 (191,24) m²

STRYCH OCIEPLONY: 100,29 (197,81) m²



Do projektu możesz wprowadzić zmiany,
na które wyrazimy bezpłatną zgodę.

Zobacz dostępne wersje projektu,
wizualizacje wnętrz i zdjęcia z realizacji
na www.archon.pl