

Dom w aurorach (G2P)

Dom jednorodzinny z poddaszem użytkowym
5 pokoi, 1 kuchnia, 2 łazienki, spiżarka, kotłownia,
garderoby, pomieszczenie gospodarcze, garaż,
piwnica

powierzchnia domu: 134,81 m²
(bez garażu, piwnicy)

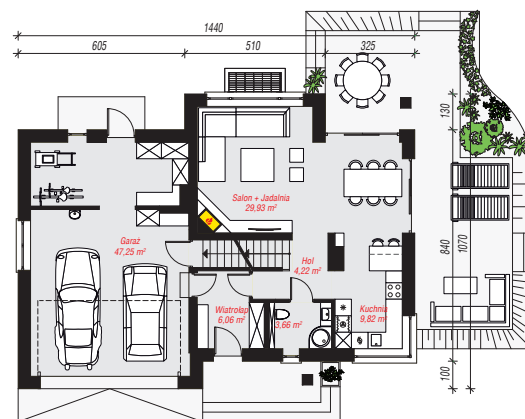
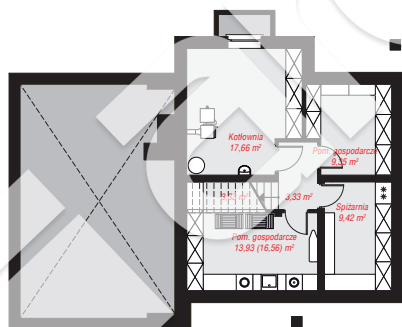
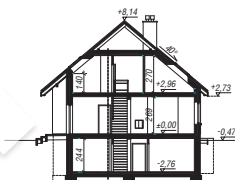
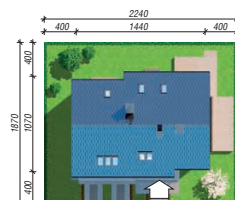
powierzchnia garażu: 47,25 m²
powierzchnia piwnicy: 57,02 m²

powierzchnia zabudowy: 134,79 m²
powierzchnia podłóg: 264,41 m²
kubatura: 928,55 m³
wysokość budynku: 8,61 m
powierzchnia dachu: 238,70 m²

min. wymiary działki: 18,70 x 22,40 m
po adaptacji*: 21,40 x 17,40 m
(Likwidacja okien w ścianie bocznej. Doprojektowanie okien połaciowych. Likwidacja wykusza w salonie.)

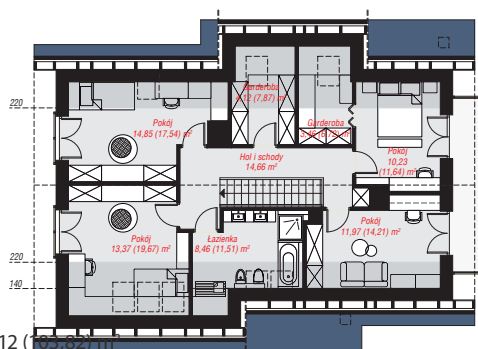
Technologia i konstrukcja

ściany: pustak ceramiczny Porotherm 25 cm, styropian Termo Organika 20 cm, tynk; **strop:** płyta żelbetowa;
ścianka kolankowa: 140 cm; **dach:** dwuspadowy, nachylenie 40 st., więźba drewniana, dachówka ceramiczna, okno dachowe 4; **kocioł:** na paliwo stałe + alternatywnie gazowy



PIWNICA: 57,02 (59,65) m²

PARTER: 100,94 (0,00) m²



PODDASZE: 81,12 (102,92) m²



Do projektu możesz wprowadzić zmiany,
na które wyrazimy bezpłatną zgodę.

Zobacz dostępne wersje projektu,
wizualizacje wnętrz i zdjęcia z realizacji
na www.archon.pl