

# Dom w goździkowcach 3

Dom jednorodzinny z poddaszem użytkowym  
6 pokoi, 1 kuchnia, 2 łazienki, spiżarka, kotłownia,  
pralnia, garderoby, garaż

**powierzchnia domu:** 146,09 m<sup>2</sup>  
(bez kotłowni, garażu)

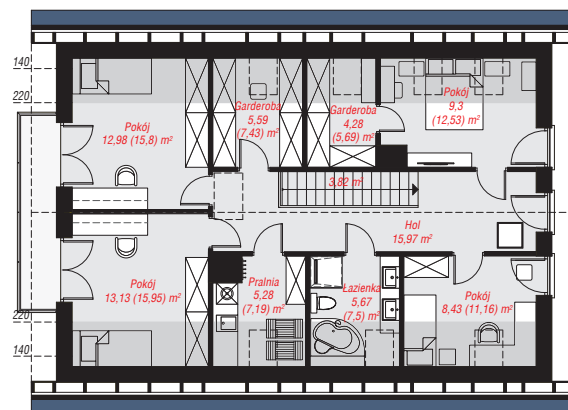
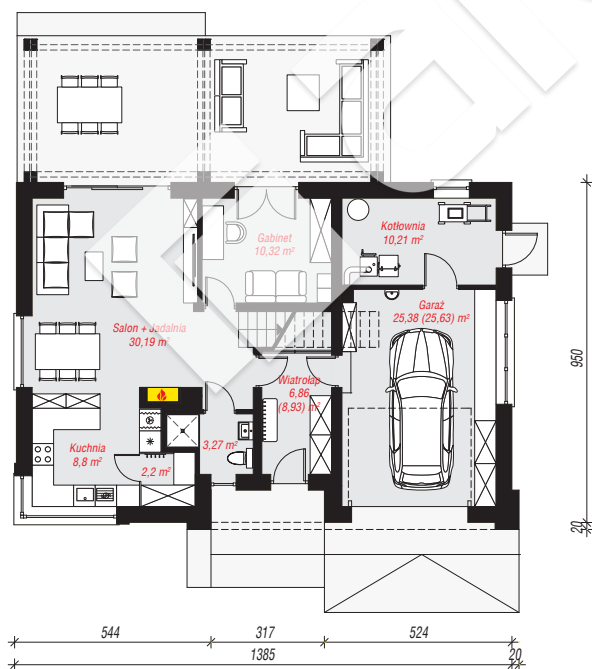
powierzchnia garażu: 25,38 m<sup>2</sup>  
powierzchnia kotłowni: 10,21 m<sup>2</sup>

powierzchnia zabudowy: 132,52 m<sup>2</sup>  
powierzchnia podłóg: 202,59 m<sup>2</sup>  
kubatura: 879,71 m<sup>3</sup>  
wysokość budynku: 8,68 m  
powierzchnia dachu: 224,96 m<sup>2</sup>

min. wymiary działki: 17,50 x 21,85 m

## Technologia i konstrukcja

**ściany:** bloczek z betonu komórkowego H+H 24 cm,  
styropian Termo Organika 20 cm, tynk; **strop:** płyta  
żelbetowa; **ścianka kolankowa:** 115 cm; **dach:**  
dwuspadowy, nachylenie 40 st., więźba drewniana,  
dachówka ceramiczna, okno dachowe 4; **kocioł:** na  
paliwo stałe + alternatywnie gazowy



PARTER: 97,23 (99,55) m<sup>2</sup>

PODDASZE: 84,45 (103,04) m<sup>2</sup>



Do projektu możesz wprowadzić zmiany,  
na które wyrazimy bezpłatną zgodę.

Zobacz dostępne wersje projektu,  
wizualizacje wnętrz i zdjęcia z realizacji  
na [www.archon.pl](http://www.archon.pl)