

Dom we fragariach

PEŁNOBRANŻOWE ODBICIE LUSTRZANE

Dom jednorodzinny z poddaszem użytkowym
5 pokoi, 1 kuchnia, 2 łazienki, spiżarka, kotłownia,
pralnia, garderoby, garaż, strych

powierzchnia domu: 137,54 m²
(bez kotłowni, garażu, strychu)

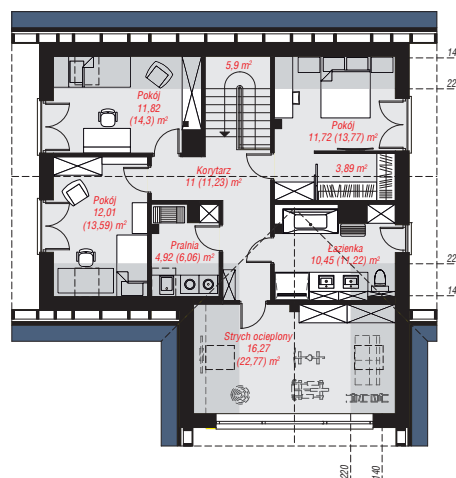
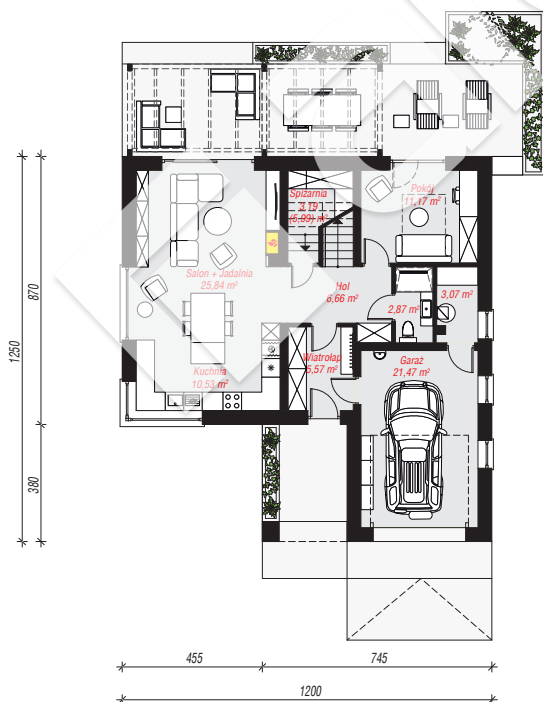
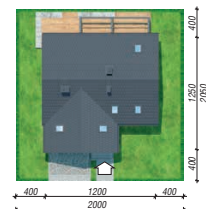
powierzchnia garażu: 21,47 m²
powierzchnia strychu: 16,27 m²
powierzchnia kotłowni: 3,07 m²

powierzchnia zabudowy: 133,20 m²
powierzchnia podłóg: 195,90 m²
kubatura: 871,18 m³
wysokość budynku: 8,31 m
powierzchnia dachu: 224,70 m²

min. wymiary działki: 21,00 x 20,00 m

Technologia i konstrukcja

ściany: pustak ceramiczny Porotherm 25 cm, styropian Termo Organika 20 cm, tynk; **strop:** płyta żelbetowa;
ścianka kolankowa: 137 cm; **dach:** dwuspadowy,
nachylenie 38 st., więźba drewniana, dachówka ceramiczna, okno dachowe 3; **kocioł:** gazowy



PARTER: 90,37 (93,17) m²

PODDASZE: 87,98 (102,73) m²



Do projektu możesz wprowadzić zmiany,
na które wyrazimy bezpłatną zgodę.

Zobacz dostępne wersje projektu,
wizualizacje wnętrz i zdjęcia z realizacji
na www.archon.pl