

Willa Konstancja (G2)

Dom jednorodzinny piętrowy
5 pokoi, 1 kuchnia, 2 łazienki, spiżarka, kotłownia,
pralnia, garderoby, garaż

powierzchnia domu: 146,18 m²
(bez kotłowni, garażu)

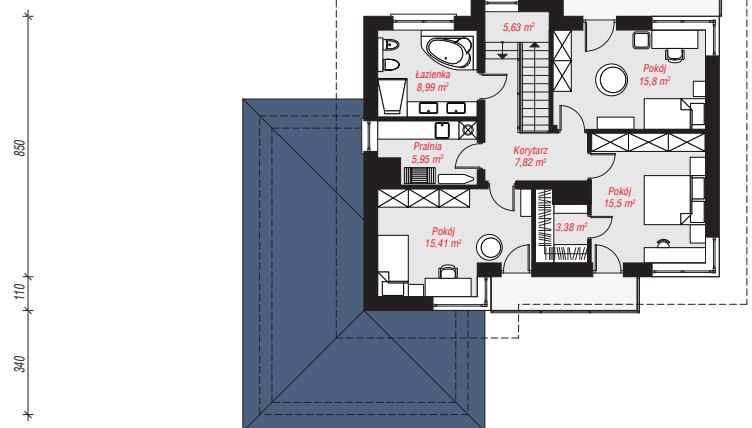
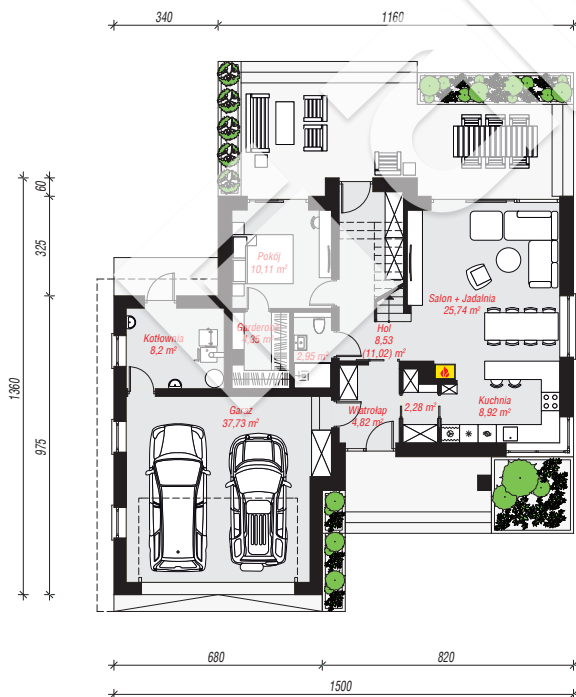
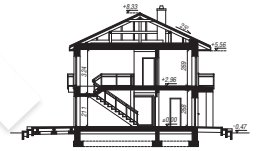
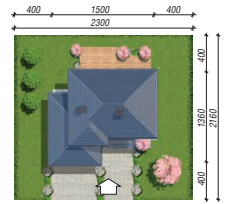
powierzchnia garażu: 37,73 m²
powierzchnia kotłowni: 8,20 m²

powierzchnia zabudowy: 150,25 m²
powierzchnia podłóg: 194,60 m²
kubatura: 995,43 m³
wysokość budynku: 8,80 m
powierzchnia dachu: 224,00 m²

min. wymiary działki: 21,60 x 23,00 m
po adaptacji*: 22,00 x 21,60 m
(likwidacja okien w ścianie bocznej garażu)

Technologia i konstrukcja

ściany: pustak ceramiczny Porotherm 25 cm, styropian Termo Organika 20 cm, tynk; **strop:** płyta żelbetowa;
dach: czterospadowy, nachylenie 25 st., więźba drewniana, dachówka ceramiczna; **kocioł:** na paliwo stałe + alternatywnie gazowy



PARTER: 113,63 (116,12) m²

PIĘTRO: 78,48 (0,00) m²



Do projektu możesz wprowadzić zmiany,
na które wyrazimy bezpłatną zgodę.

Zobacz dostępne wersje projektu,
wizualizacje wnętrz i zdjęcia z realizacji
na www.archon.pl