

Dom w goździkowcach 3

PEŁNOBRANŻOWE ODBICIE LUSTRZANE

Dom jednorodzinny z poddaszem użytkowym
6 pokoi, 1 kuchnia, 2 łazienki, spiżarka, kotłownia,
pralnia, garderoby, garaż

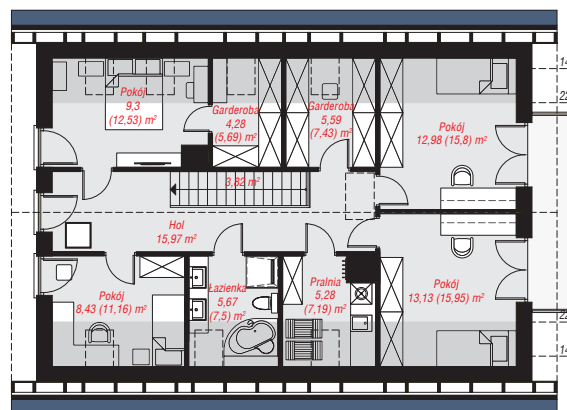
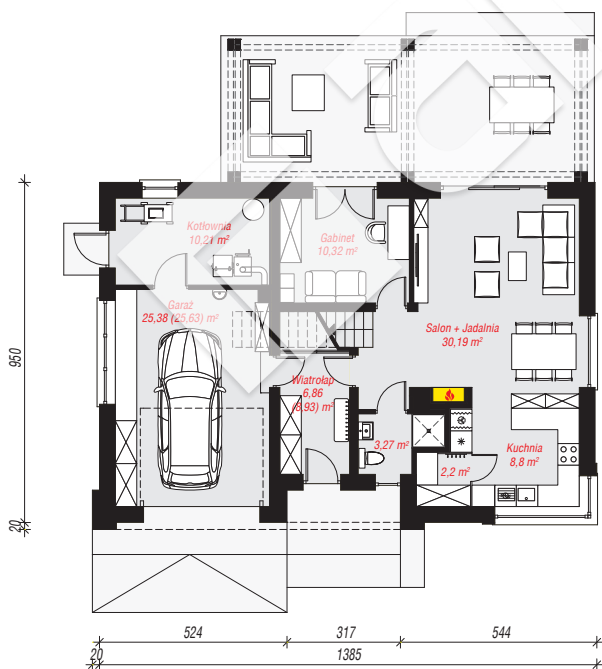
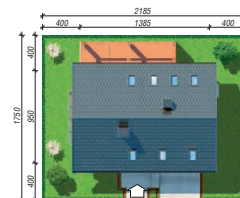
powierzchnia domu: 146,09 m²
(bez kotłowni, garażu)

powierzchnia garażu: 25,38 m²
powierzchnia kotłowni: 10,21 m²

powierzchnia zabudowy: 132,52 m²
powierzchnia podłóg: 202,59 m²
kubatura: 879,71 m³
wysokość budynku: 8,68 m
powierzchnia dachu: 224,96 m²
min. wymiary działki: 17,50 x 21,85 m

Technologia i konstrukcja

ściany: bloczek z betonu komórkowego H+H 24 cm,
styropian Termo Organika 20 cm, tynk; **strop:** płyta
żelbetowa; **ścianka kolankowa:** 115 cm; **dach:**
dwuspadowy, nachylenie 40 st., więźba drewniana,
dachówka ceramiczna, okno dachowe 4; **kocioł:** na
paliwo stałe + alternatywnie gazowy



PARTER: 97,23 (99,55) m²

PODDASZE: 84,45 (103,04) m²



Do projektu możesz wprowadzić zmiany,
na które wyrazimy bezpłatną zgodę.

Zobacz dostępne wersje projektu,
wizualizacje wnętrz i zdjęcia z realizacji
na www.archon.pl