

Dom w paprociach ver.2

PEŁNOBRANŻOWE ODBICIE LUSTRZANE

Dom jednorodzinny z poddaszem użytkowym
5 pokoi, 1 kuchnia, 2 łazienki, kotłownia,
garderoby

powierzchnia domu: 122,71 m²
(bez kotłowni)

powierzchnia kotłowni: 5,12 m²

powierzchnia zabudowy: 94,38 m²

powierzchnia podłóg: 141,93 m²

kubatura: 655,39 m³

wysokość budynku: 8,98 m

powierzchnia dachu: 172,70 m²

min. wymiary działki: 17,87 x 18,20 m

po adaptacji*: 16,20 x 16,92 m

(Likwidacja wykusza, likwidacja okien w ścianie bocznej,
doprojektowanie okien dachowych.)

Technologia i konstrukcja

ściany: pustak ceramiczny Porotherm 25 cm, styropian

Termo Organika 20 cm, tynk; **strop:** płyta żelbetowa;

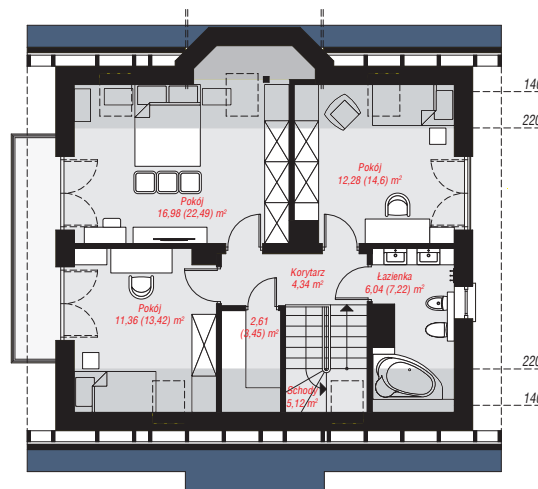
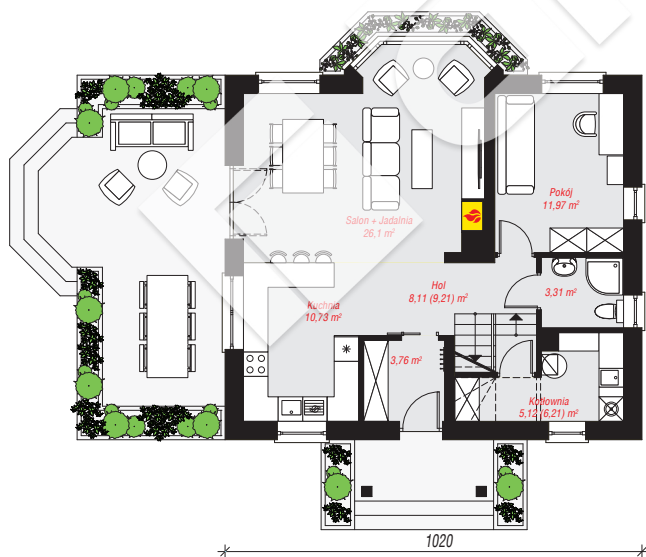
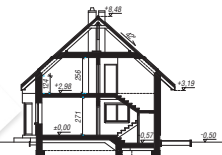
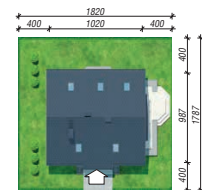
ścianka kolankowa: 124.5 cm; **dach:** dwuspadowy,

nachylenie 42 st., więźba drewniana, dachówka

ceramiczna, okno dachowe 4; **kocioł:** gazowy,

możliwość zamiany na paliwo stałe po adaptacji (pow.

kotłowni powyżej 6m2)



PARTER: 69,10 (71,29) m²

PODDASZE: 58,73 (70,64) m²



Do projektu możesz wprowadzić zmiany,
na które wyrazimy bezpłatną zgodę.

Zobacz dostępne wersje projektu,
wizualizacje wnętrz i zdjęcia z realizacji
na www.archon.pl