

Dom w klematisach 20 (BTA) ver.2

PEŁNOBRANŻOWE ODBICIE LUSTRZANE

archon
PROJEKTY DOMÓW

Dom do zabudowy bliźniaczej z poddaszem użytkowym
5 pokoi, 1 kuchnia, 2 łazienki, kotłownia, garaż

powierzchnia domu: 99,55 m²
(bez kotłowni, garażu)

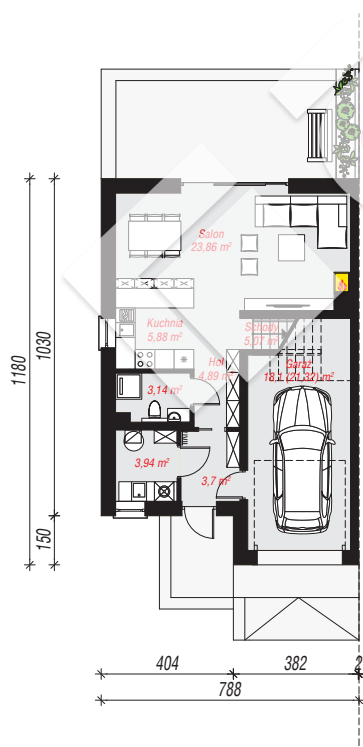
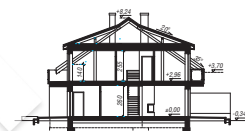
powierzchnia garażu: 18,10 m²
powierzchnia kotłowni: 3,94 m²

powierzchnia zabudowy: 87,20 m²
powierzchnia podłóg: 128,44 m²
kubatura: 616,55 m³
wysokość budynku: 8,58 m
powierzchnia dachu: 115,90 m²

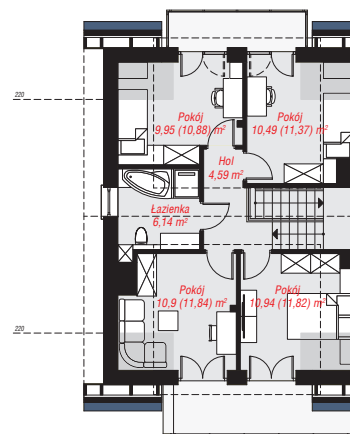
min. wymiary działki: 19,80 x 11,88 m
po adaptacji*: 10,88 x 19,80 m
(Likwidacja okien w ścianie bocznej.)

Technologia i konstrukcja

ściany: bloczek z betonu komórkowego H+H 24 cm, styropian Termo Organika 20 cm, tynk; **strop:** gęstożebrowy Teriva; **ścianka kolankowa:** 140 cm; **dach:** dwuspadowy, nachylenie 35 st., 20 st., więźba drewniana, blacha; **kocioł:** gazowy



PARTER: 68,58 (71,80) m²



PODDASZE: 53,01 (56,64) m²



Do projektu możesz wprowadzić zmiany, na które wyrazimy bezpłatną zgodę.

Zobacz dostępne wersje projektu, wizualizacje wnętrz i zdjęcia z realizacji na www.archon.pl