

Dom w malinówkach 10 (G)

Dom jednorodzinny z poddaszem użytkowym
5 pokoi, 1 kuchnia, 3 łazienki, kotłownia, pralnia,
garderoby, garaż

powierzchnia domu: 152,91 m²
(bez kotłowni, garażu)

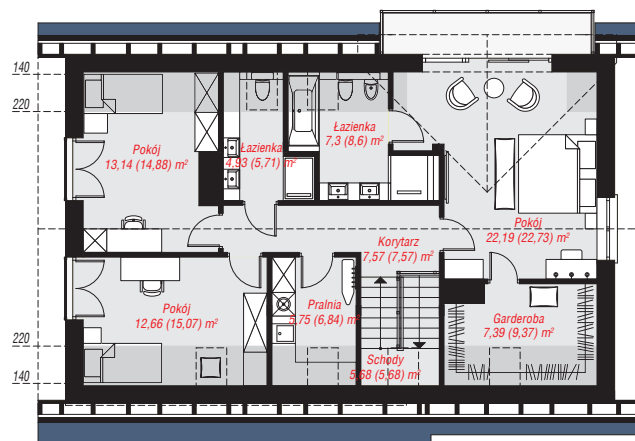
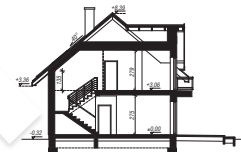
powierzchnia garażu: 19,96 m²
powierzchnia kotłowni: 6,12 m²

powierzchnia zabudowy: 125,06 m²
powierzchnia podłóg: 192,23 m²
kubatura: 872,56 m³
wysokość budynku: 8,71 m
powierzchnia dachu: 214,26 m²

min. wymiary działki: 16,90 x 22,00 m
po adaptacji*: 21,00 x 16,90 m
(Usunięcie okien na elewacji północno-wschodniej - z garażu i pokoi na poddaszu, doprojektowanie okien dachowych na poddaszu)

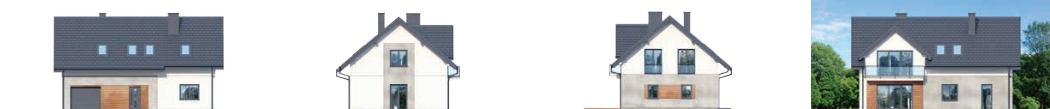
Technologia i konstrukcja

ściany: pustak ceramiczny Porotherm 25 cm, styropian Termo Organika 20 cm, tynk; **strop:** płyta żelbetowa;
ścianka kolankowa: 135 cm; **dach:** dwuspadowy, nachylenie 40 st., więźba drewniana, dachówka ceramiczna, okno dachowe 3; **kocioł:** gazowy



PARTER: 92,38 (95,78) m²

PODDASZE: 86,61 (96,45) m²



Do projektu możesz wprowadzić zmiany, na które wyrazimy bezpłatną zgodę.

Zobacz dostępne wersje projektu, wizualizacje wnętrz i zdjęcia z realizacji na www.archon.pl