

# Dom w malinówkach 10 (G)

PEŁNOBRANŻOWE ODBICIE LUSTRZANE

**archon**  
PROJEKTY DOMÓW

Dom jednorodzinny z poddaszem użytkowym  
5 pokoi, 1 kuchnia, 3 łazienki, kotłownia, pralnia,  
garderoby, garaż

**powierzchnia domu:** 152,91 m<sup>2</sup>  
(bez kotłowni, garażu)

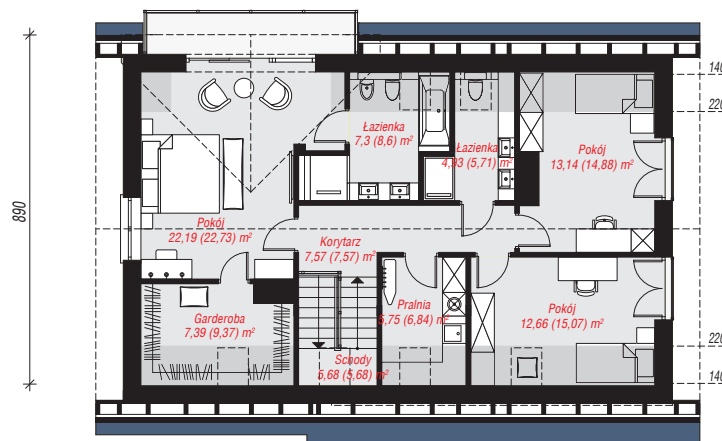
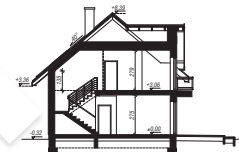
**powierzchnia garażu:** 19,96 m<sup>2</sup>  
**powierzchnia kotłowni:** 6,12 m<sup>2</sup>

**powierzchnia zabudowy:** 125,06 m<sup>2</sup>  
**powierzchnia podłóg:** 192,23 m<sup>2</sup>  
**kubatura:** 872,56 m<sup>3</sup>  
**wysokość budynku:** 8,71 m  
**powierzchnia dachu:** 214,26 m<sup>2</sup>

**min. wymiary działki:** 16,90 x 22,00 m  
**po adaptacji\*:** 21,00 x 16,90 m  
(Usunięcie okien na elewacji północno-wschodniej - z garażu i pokoi na poddaszu, doprojektowanie okien dachowych na poddaszu)

## Technologia i konstrukcja

**ściany:** pustak ceramiczny Porotherm 25 cm, styropian Termo Organika 20 cm, tynk; **strop:** płyta żelbetowa;  
**ścianka kolankowa:** 135 cm; **dach:** dwuspadowy, nachylenie 40 st., więźba drewniana, dachówka ceramiczna, okno dachowe 3; **kocioł:** gazowy



**PARTER:** 92,38 (95,78) m<sup>2</sup>

**PODDASZE:** 86,61 (96,45) m<sup>2</sup>



Do projektu możesz wprowadzić zmiany,  
na które wyrazimy bezpłatną zgodę.

Zobacz dostępne wersje projektu,  
wizualizacje wnętrz i zdjęcia z realizacji  
na [www.archon.pl](http://www.archon.pl)