

Dom w klematisach 17 (B) ver.2

PEŁNOBRANŻOWE ODBICIE LUSTRZANE

Dom do zabudowy bliźniaczej z poddaszem użytkowym

4 pokoje, 1 kuchnia, 1 łazienka, toaleta, kotłownia, garderoby, garaż

powierzchnia domu: 99,76 m²
(bez kotłowni, garażu)

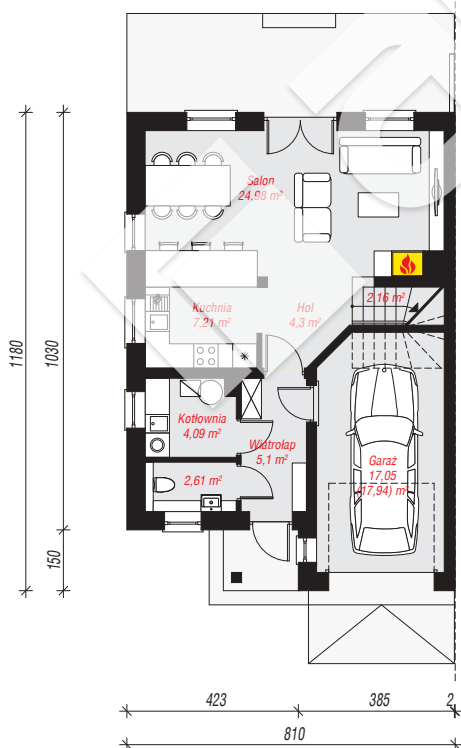
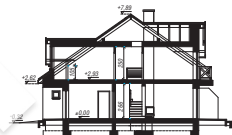
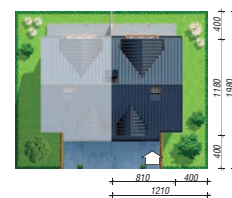
powierzchnia garażu: 17,05 m²
powierzchnia kotłowni: 4,09 m²

powierzchnia zabudowy: 92,29 m²
powierzchnia podłóg: 135,36 m²
kubatura: 595,51 m³
wysokość budynku: 8,22 m
powierzchnia dachu: 140,60 m²

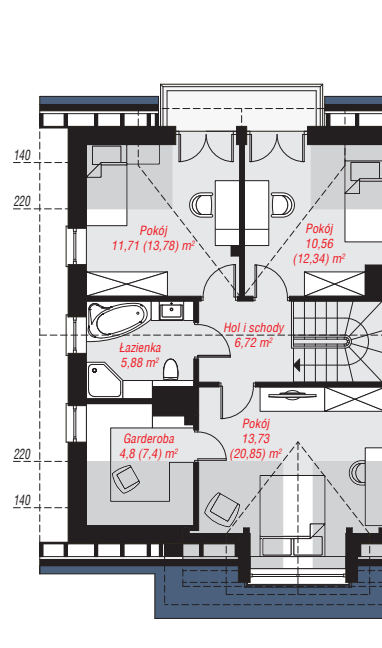
min. wymiary działki: 19,80 x 12,10 m
po adaptacji*: 10,10 x 19,80 m
(Likwidacja okien w ścianie bocznej, skrócenie okapów.)

Technologia i konstrukcja

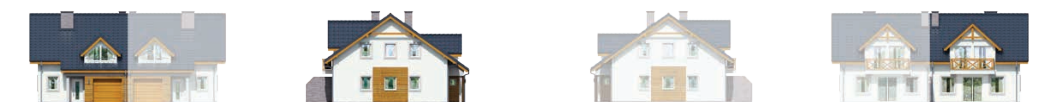
ściany: pustak ceramiczny Porotherm 25 cm, styropian Termo Organika 20 cm, tynk; **strop:** płyta żelbetowa; **ścianka kolankowa:** 109 cm; **dach:** dwuspadowy, nachylenie 35 st., więźba drewniana, dachówka ceramiczna; **kocioł:** gazowy



PARTER: 67,50 (68,39) m²



PODDASZE: 53,40 (66,97) m²



Do projektu możesz wprowadzić zmiany, na które wyrazimy bezpłatną zgodę.

Zobacz dostępne wersje projektu, wizualizacje wnętrz i zdjęcia z realizacji na www.archon.pl