

Dom w sasankach 4

PEŁNOBRANŻOWE ODBICIE LUSTRZANE

Dom jednorodzinny z poddaszem użytkowym
6 pokoi, 1 kuchnia, 2 łazienki, spiżarka

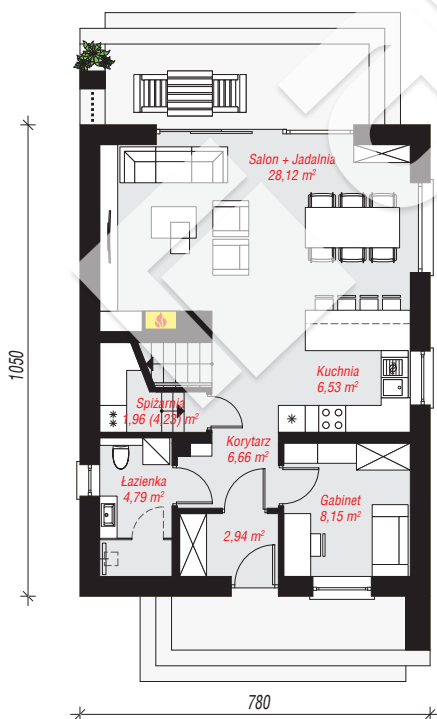
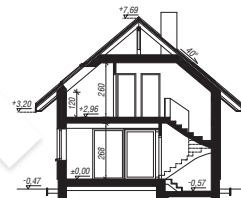
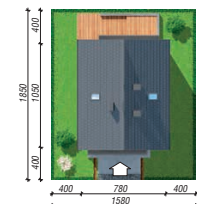
powierzchnia domu: 109,26 m²

powierzchnia zabudowy: 82,27 m²
powierzchnia podłóg: 122,53 m²
kubatura: 556,68 m³
wysokość budynku: 8,16 m
powierzchnia dachu: 152,20 m²

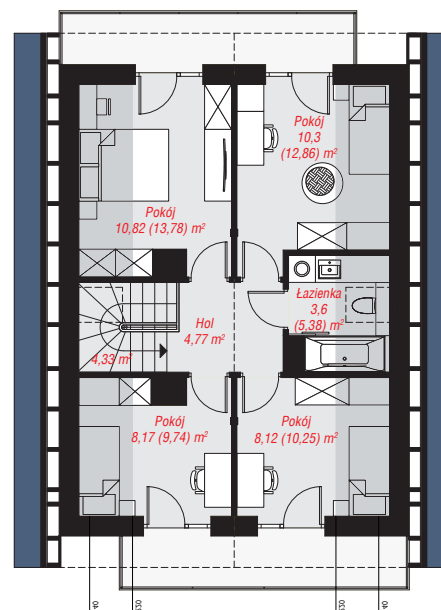
min. wymiary działki: 18,50 x 15,80 m
po adaptacji*: 13,30 x 18,50 m
(Likwidacja okna w łazience na parterze oraz okna
połaciowego nad schodami. Skrócenie okapów.)

Technologia i konstrukcja

ściany: bloczek z betonu komórkowego H+H 24 cm,
styropian Termo Organika 20 cm, tynk; **strop:** płyta
żelbetowa; **ścianka kolankowa:** 120 cm; **dach:**
dwuspadowy, nachylenie 40 st., więźba drewniana,
dachówka ceramiczna, okno dachowe 4; **kocioł:**
gazowy



PARTER: 59,15 (61,42) m²



PODDASZE: 50,11 (61,11) m²



Do projektu możesz wprowadzić zmiany,
na które wyrazimy bezpłatną zgodę.

Zobacz dostępne wersje projektu,
wizualizacje wnętrz i zdjęcia z realizacji
na www.archon.pl