

Dom w cyklamenach ver.3

PEŁNOBRANŻOWE ODBICIE LUSTRZANE

archon
PROJEKTY DOMÓW

Dom do zabudowy bliźniaczej z poddaszem użytkowym

5 pokoi, 1 kuchnia, 1 łazienka, toaleta, kotłownia, garderoby, garaż

powierzchnia domu: 112,12 m²
(bez kotłowni, garażu)

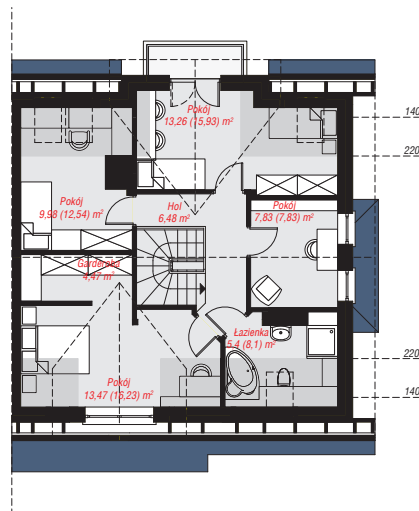
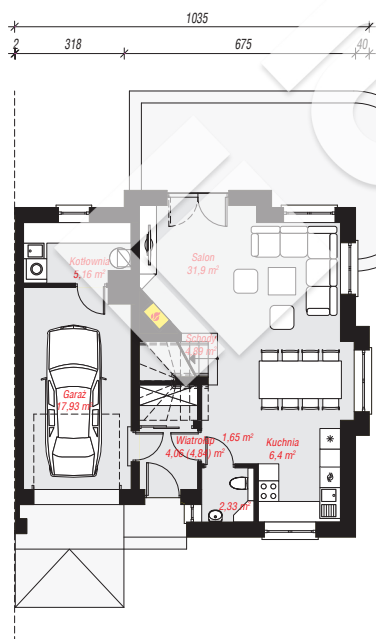
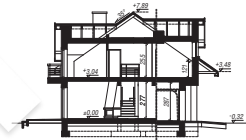
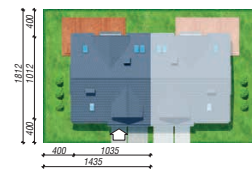
powierzchnia garażu: 17,93 m²
powierzchnia kotłowni: 5,16 m²

powierzchnia zabudowy: 99,45 m²
powierzchnia podłóg: 146,68 m²
kubatura: 679,45 m³
wysokość budynku: 8,21 m
powierzchnia dachu: 165,20 m²

min. wymiary działki: 18,12 x 14,35 m
po adaptacji*: 13,95 x 17,62 m
(Likwidacja wykuszy.)

Technologia i konstrukcja

ściany: bloczek z betonu komórkowego 24 cm, styropian Termo Organika 20 cm, tynk; **strop:** płyta żelbetowa; **ścianka kolankowa:** 121 cm; **dach:** dwuspadowy, nachylenie 35 st., 42 st., więźba drewniana, dachówka ceramiczna, okno dachowe 3; **kocioł:** gazowy, możliwość zamiany na paliwo stałe po adaptacji (pow. kotłowni do 6m2)



PARTER: 74,32 (75,10) m²

PODDASZE: 60,89 (71,58) m²



Do projektu możesz wprowadzić zmiany, na które wyrazimy bezpłatną zgodę.

Zobacz dostępne wersje projektu, wizualizacje wnętrz i zdjęcia z realizacji na www.archon.pl