

Dom pod jarząbem 20

Dom jednorodzinny parterowy
4 pokoje, 1 kuchnia, 1 łazienka, spiżarka, toaleta,
kotłownia, garderoby

powierzchnia domu: 114,64 m²
(bez kotłowni)

powierzchnia kotłowni: 5,06 m²

powierzchnia zabudowy: 149,85 m²

powierzchnia podłóg: 123,03 m²

kubatura: 953,55 m³

wysokość budynku: 8,19 m

powierzchnia dachu: 237,80 m²

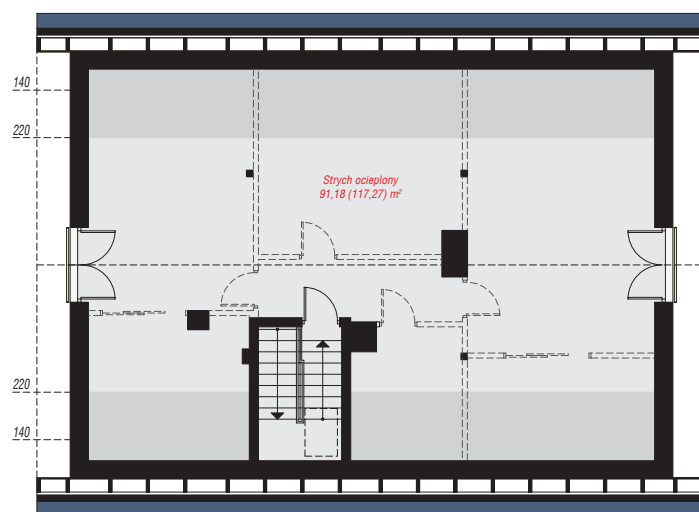
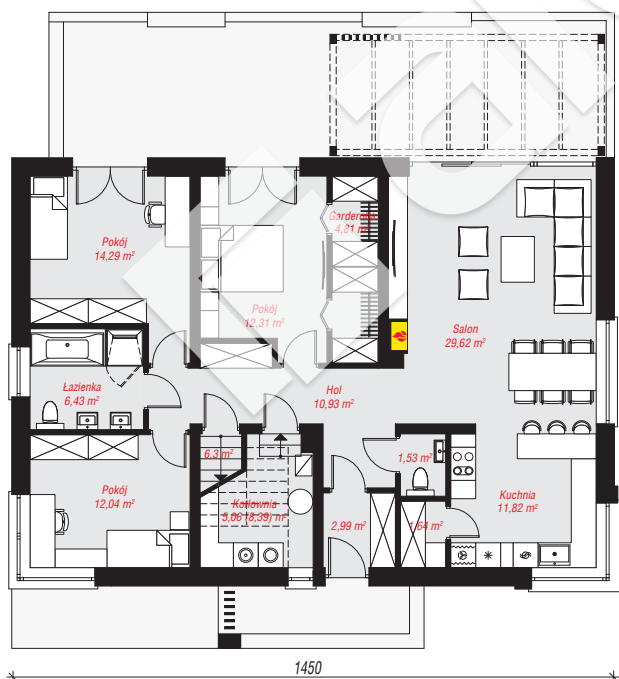
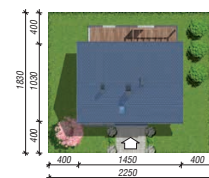
min. wymiary działki: 18,30 x 22,50 m

po adaptacji*: 21,50 x 18,30 m

(Likwidacja okien na ścianie bocznej.)

Technologia i konstrukcja

ściany: bloczek z betonu komórkowego H+H 24 cm, styropian Termo Organika 20 cm, tynk; **strop:** płyta żelbetowa; **ścianka kolankowa:** 104 cm; **dach:** dwuspadowy, nachylenie 35 st., więźba drewniana, dachówka ceramiczna, okno dachowe 3; **kocioł:** gazowy, możliwość zamiany na paliwo stałe po adaptacji (pow. kotłowni do 6m²)



PARTER: 119,70 (123,03) m²

STRYCH OCIEPLONY: 91,18 (117,27) m²



Do projektu możesz wprowadzić zmiany,
na które wyrazimy bezpłatną zgodę.

Zobacz dostępne wersje projektu,
wizualizacje wnętrz i zdjęcia z realizacji
na www.archon.pl