

Dom w dmuchawcach (N) ver.3

PEŁNOBRANŻOWE ODBICIE LUSTRZANE

archon
PROJEKTY DOMÓW

Dom jednorodzinny z poddaszem użytkowym
5 pokoi, 1 kuchnia, 1 łazienka, kotłownia, garaż

powierzchnia domu: 104,92 m²
(bez kotłowni, garażu)

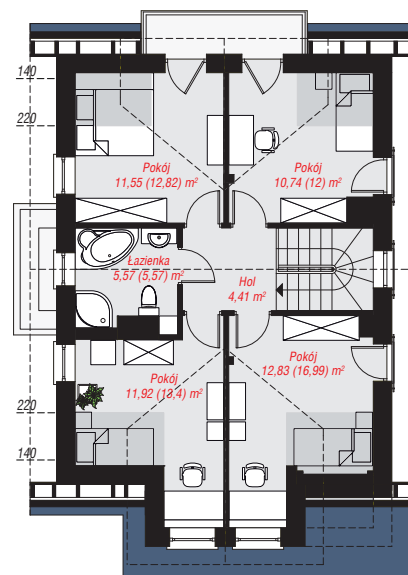
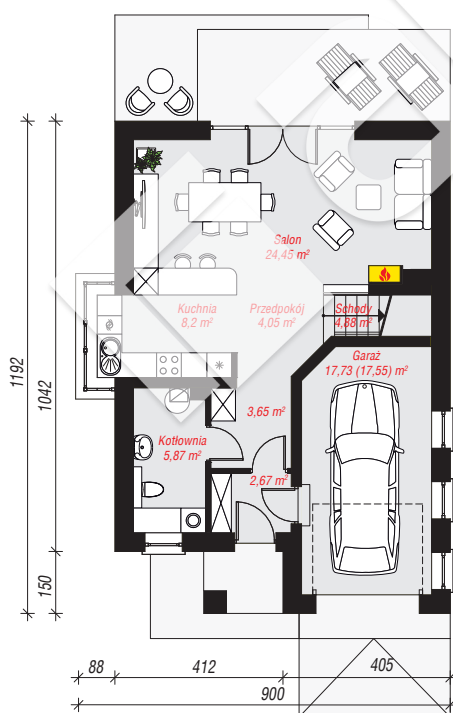
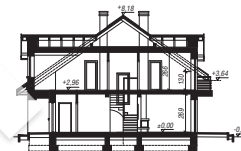
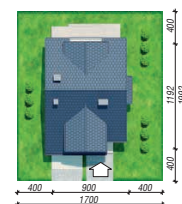
powierzchnia garażu: 17,73 m²
powierzchnia kotłowni: 5,87 m²

powierzchnia zabudowy: 96,54 m²
powierzchnia podłóg: 136,69 m²
kubatura: 651,89 m³
wysokość budynku: 8,50 m
powierzchnia dachu: 160,00 m²

min. wymiary działki: 19,92 x 17,00 m
po adaptacji*: 16,12 x 19,92 m
(Likwidacja wykusza.)

Technologia i konstrukcja

ściany: pustak ceramiczny Porotherm 25 cm, styropian Termo Organika 20 cm, tynk; **strop:** płyta żelbetowa;
ścianka kolankowa: 130 cm; **dach:** dwuspadowy, nachylenie 35 st., więźba drewniana, dachówka ceramiczna; **kocioł:** gazowy



PARTER: 71,50 (71,50) m²

PODDASZE: 57,02 (65,19) m²



Do projektu możesz wprowadzić zmiany,
na które wyrazimy bezpłatną zgodę.

Zobacz dostępne wersje projektu,
wizualizacje wnętrz i zdjęcia z realizacji
na www.archon.pl